



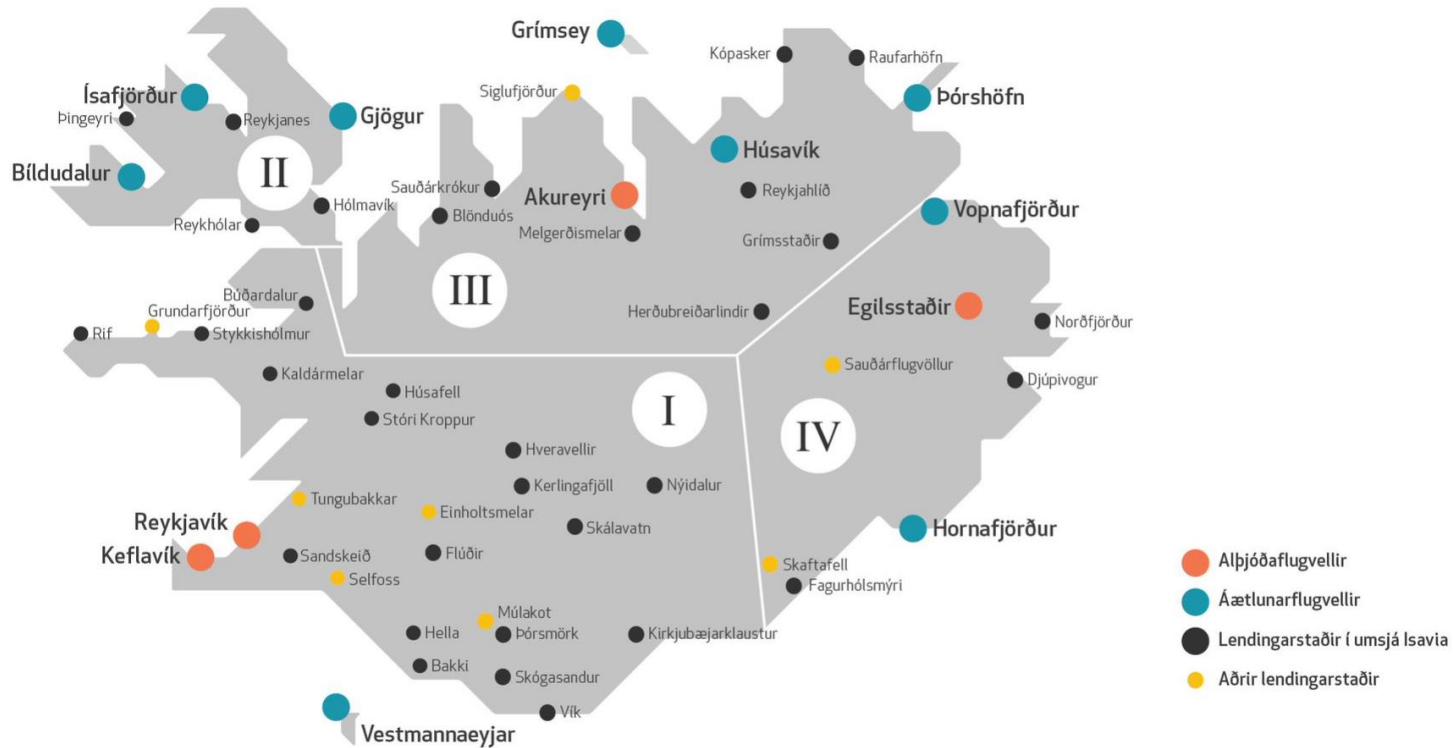
STAÐA OG FRAMTÍÐ AKUREYRARFLUGVALLAR

Sigrún Björk Jakobsdóttir

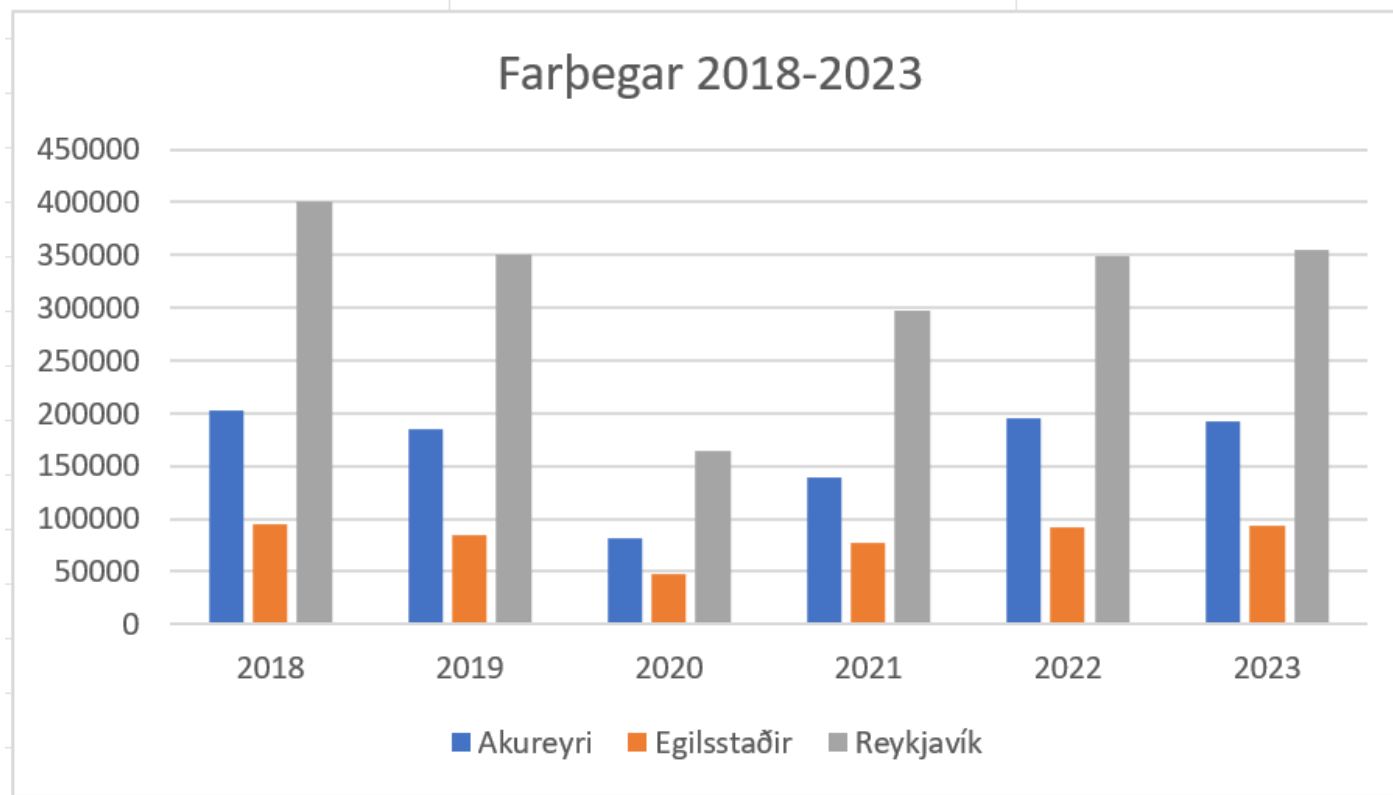


ISAVIA

INNANLANDSFLUGVALLAKERFIÐ

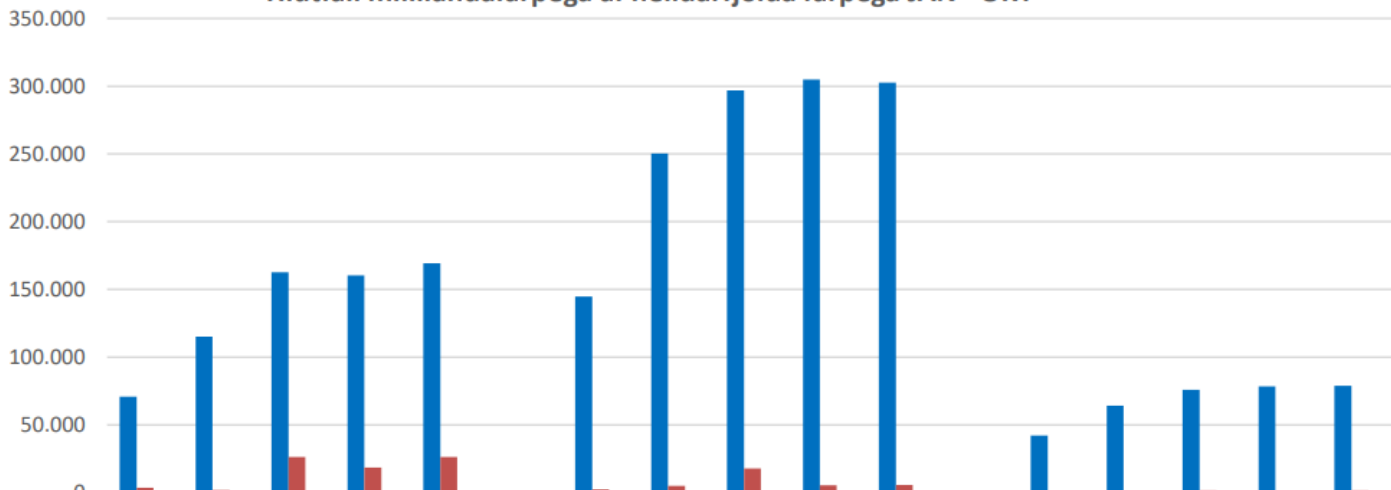


FARÞEGAR AKUREYRI- EGILSSTAÐIR- REYKJAVÍK



MILLILANDAFARÞEGAR JAN - OKT

Hlutfall millilandafarþega af heildarfjölda farþega JAN - OKT



■ Heildarfj. farþ.	70.905	115.232	162.654	160.462	169.385	144.759	250.380	296.945	304.946	302.559	42.120	64.135	75.810	78.422	78.801
■ Millil.farþ.	3.643	1.886	26.401	18.471	26.423	2.578	4.913	17.877	5.398	5.799	1.102	612	1.641	1.150	1.629
■ Hlutf. millil.farþ.	5,1%	1,6%	16,2%	11,5%	15,6%	1,8%	2,0%	6,0%	1,8%	1,9%	2,6%	1,0%	2,2%	1,5%	2,1%



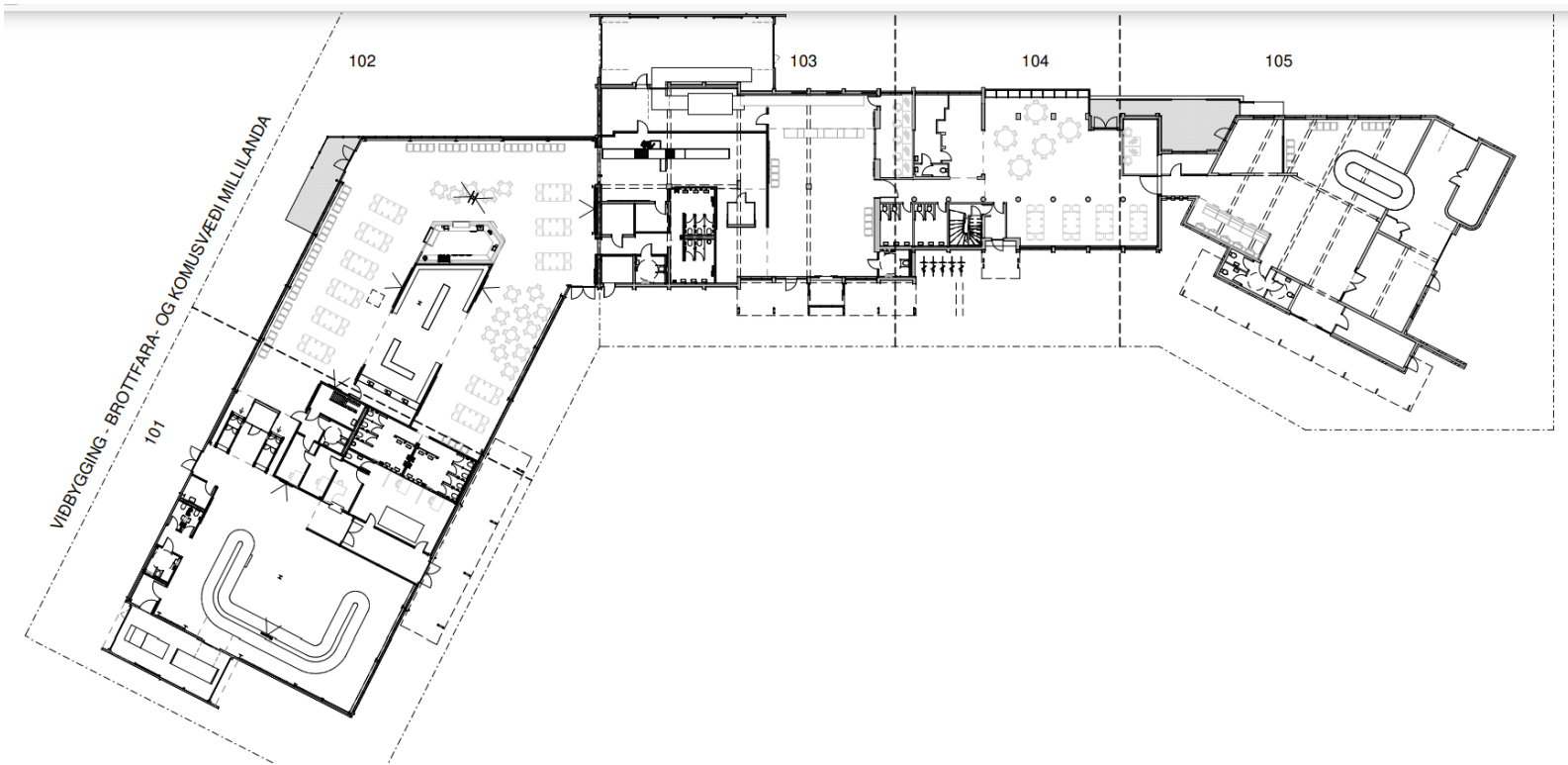
FLUGHLAÐ



33000 m² viðbót
2 þotustæði
12-14 vélar í neyð



FLUGSTÖÐ – BETRA FLÆÐI OG AÐBÚNAÐUR



70 ÁRA AFMÆLI 5. DESEMBER 2024



FRÍHÖFNIN



STAÐAN

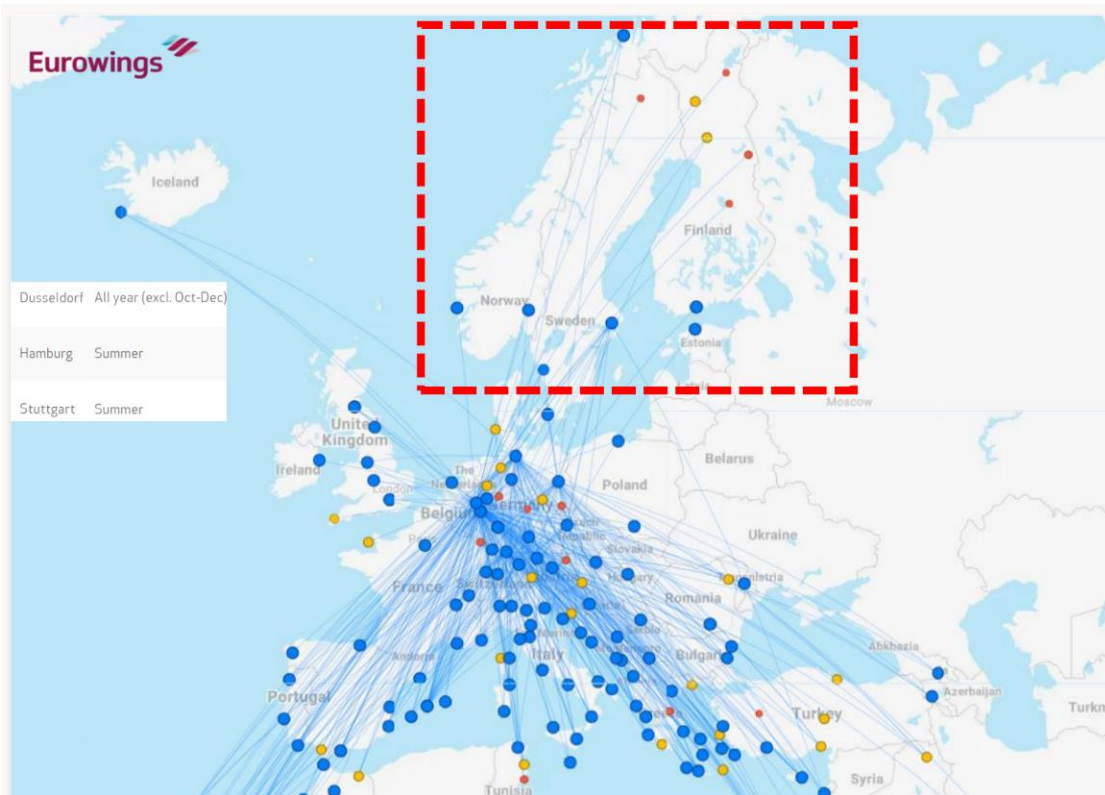
- / Hvatakerfi Isavia Innanlandsflugvalla
- / 3 ár –afslættir 100-90-75%
- / Lendingar og farþegagjöld ca 200 þús p.v.
- / Flugverndargjald greitt

- / **Flugþróunarsjóður:**
- / Leiðapróunardeild 18 EUR per pax mv 6 flug að lágmarki
- / Markaðsdeild 60.000 EUR gegn eigin framlagi til kynningar á áfangastaðnum.

- / **Flugafgreiðsla og eldsneytiskostnaður**

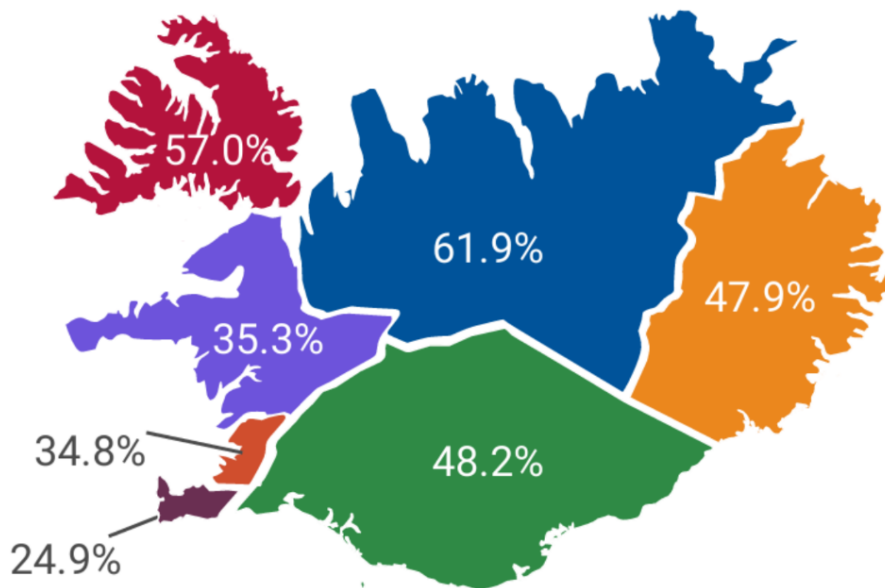


ÁFANGASTAÐIR Í SKANDINAVÍU



HVAÐA SVÆÐI VILTU HEIMSÆKJA NÆST ?

Which region(s) would you like to visit on your next trip to Iceland*



How likely are respondents to visit Iceland in the future

Very likely	44.3%
Somewhat unlikely	31.8%
Neither likely nor unlikely	11.9%
Somewhat unlikely	7.1%
Unlikely	5.0%

363.000

Returning visitors



FRAMTÍÐ

- / Rannsóknir á ferðahegðun í vetur
- / Þétt samstarf við flugfélög
- / Áframhaldandi kynningarstarf

- / Safna gögnum

- / Niceair, Transavia, easyJet, Edelweiss.

- / Langur undirbúningur og ákvarðanataka



TSA komið í tvígang



