



Visit North Iceland

THE ARCTIC NORTH

Samstarfsvettvangur í ferðamálum

Helsta hlutverk MN er að samræma markaðs- og kynningarmál norðlenskrar ferðapjónustu gagnvart innlendum og erlendum ferðamönnum

MARKAÐSSTOFA NORÐURLANDS · HAFNARSTRÆTI 91 · 600 AKUREYRI

Markaðsstofa Norðurlands

180 samstarfsfyrirtæki

19 sveitarfélög

3 starfsmenn

Kynniferðir fyrir erlenda og innlenda ferðaskipuleggjendur

Blaðamannaheimsóknir og þjónusta við blaðamenn

Nýsköpun og vörupróun, samstarf innanlands og erlendis

Sýningar, fyrirtækjastefnumót og söluferðir

Vefmál og samfélagsmiðlar

Almenn markaðssetning

Flugklasinn Air 66N





MN í hnotskurn

2014

80 þús sumarkort
 20 þús vetrarkort
 45 þús ferðahandbækur
 6 markaðsstofur í samstarfi
 10 ferðasýningar og vinnusmiðjur
 50 blaðamenn
 40 ferðaskrifstofur
 90.000 heimsóknir á www.northiceland.is
 50.000 heimsóknir á nordurland.is
 20.000 fylgjendur á samfélagsmiðlum
 4.000.000 sjá birt efni á Visit North Iceland samfélagsmiðlum

2015

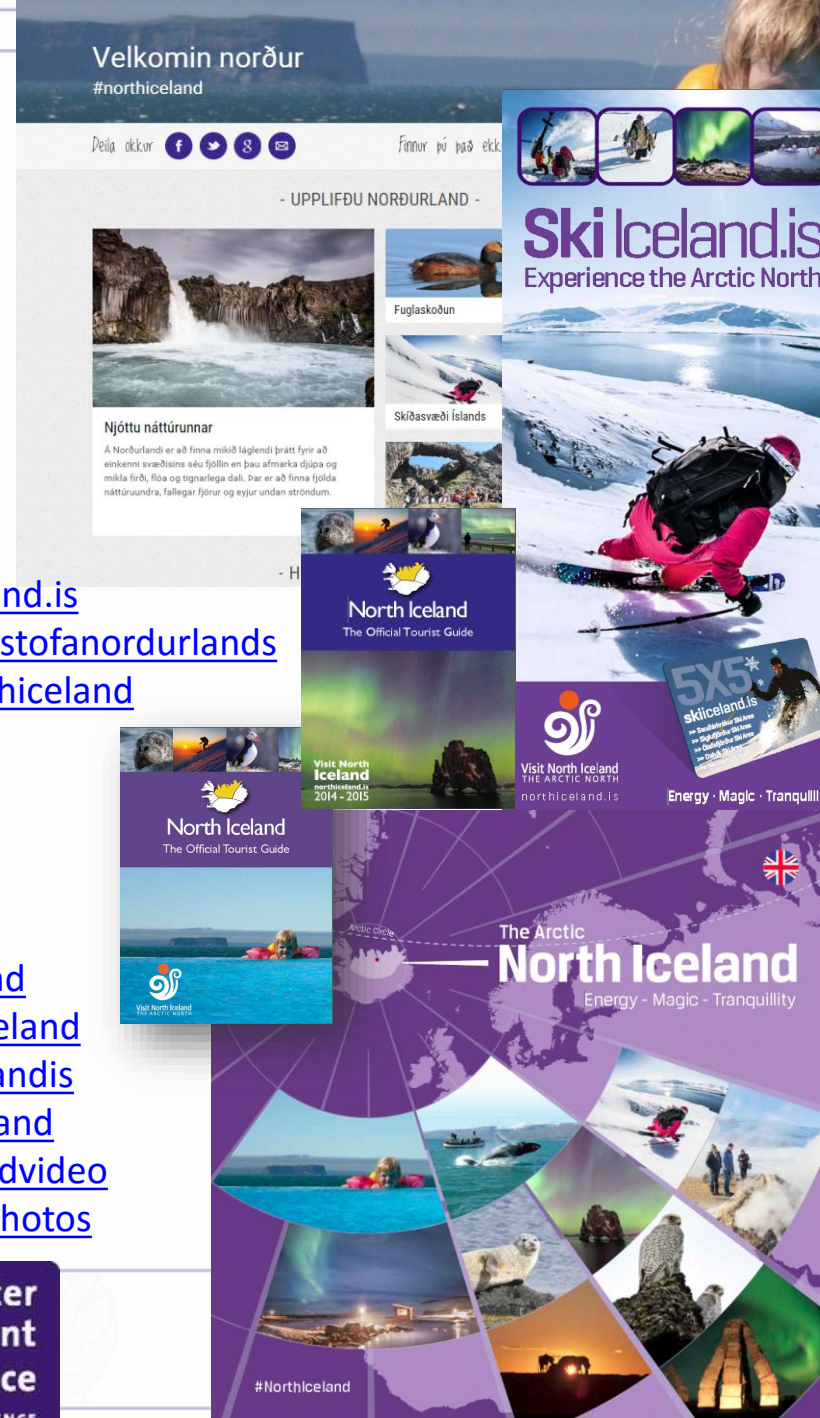
95 þús sumarkort
 25 þús vetrarkort
 45 þús ferðahandbækur
 7 markaðsstofur í samstarfi
 10 ferðasýningar og vinnusmiðjur
 56 blaðamenn
 75 ferðaskrifstofur
 130.000 heimsóknir á www.northiceland.is
 35.000 heimsóknir á nordurland.is
 22.000 fylgjendur á samfélagsmiðlum
 5.000.000+ sjá birt efni á Visit North Iceland samfélagsmiðlum

www.nordurland.is
www.northiceland.is
www.visitnorthiceland.is
www.markadsstofur.is

www.facebook.com/nordurland.is
www.facebook.com/markadsstofanordurlands
www.facebook.com/visitnorthiceland

www.skiiceland.is
www.birdingiceland.is
www.localfood.is

www.twitter.com/northiceland
www.instagram.com/northiceland
www.google.com/+northicelandis
www.youtube.com/northiceland
www.vimeo.com/northicelandvideo
www.box.com/northicelandphotos



Norðurland 2016



200 veitingastaðir, kaffihús
og skyndibitastaðir

37 hótél

55 gistiheimili

200 sumarhús, íbúðir og
farfuglaheimili

22 ferðaskrifstofur

280 ferðaskipuleggjendur

3.050 herbergi

6.800 rúm

1 – 1.5 milljón ónotaðar
gistinætur





Afbreyting á Norðurlandi

Skíði
Fjallaskíði
Þyrluskíði
Gönguskíði
Snjóþrúgur

Hvalaskoðun
Selaskoðun
Bátsferðir
Fiskveiði
Skotveiði

Rafting
Brimbretti
Köfun
Kanósiglingar
Paragliding



Ísklifur
Snjósleðaferðir
Jeppaferðir
Snjótroðaraferðir

Hestaferðir
Hestasýningar
Jeppaferðir
Kvikmyndaferðir
Gönguferðir

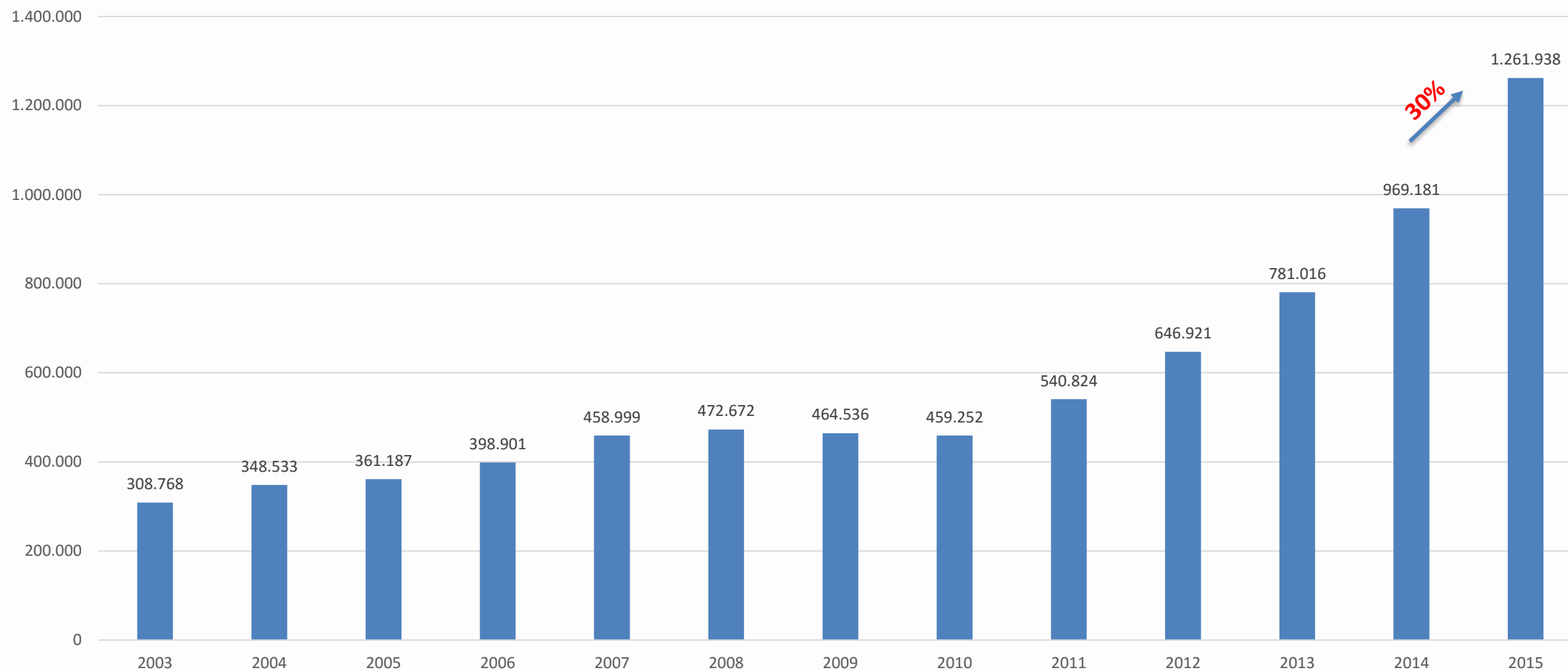
Spa og dekur
Golf
Sundlaugar
Náttúrulaugar
Söfn og setur
Matur

Hundasleðar
Veiði á ís
Skautar
Norðurljósaferðir

Hlaup
Hjólreiðar

Ferðapjónusta á Íslandi

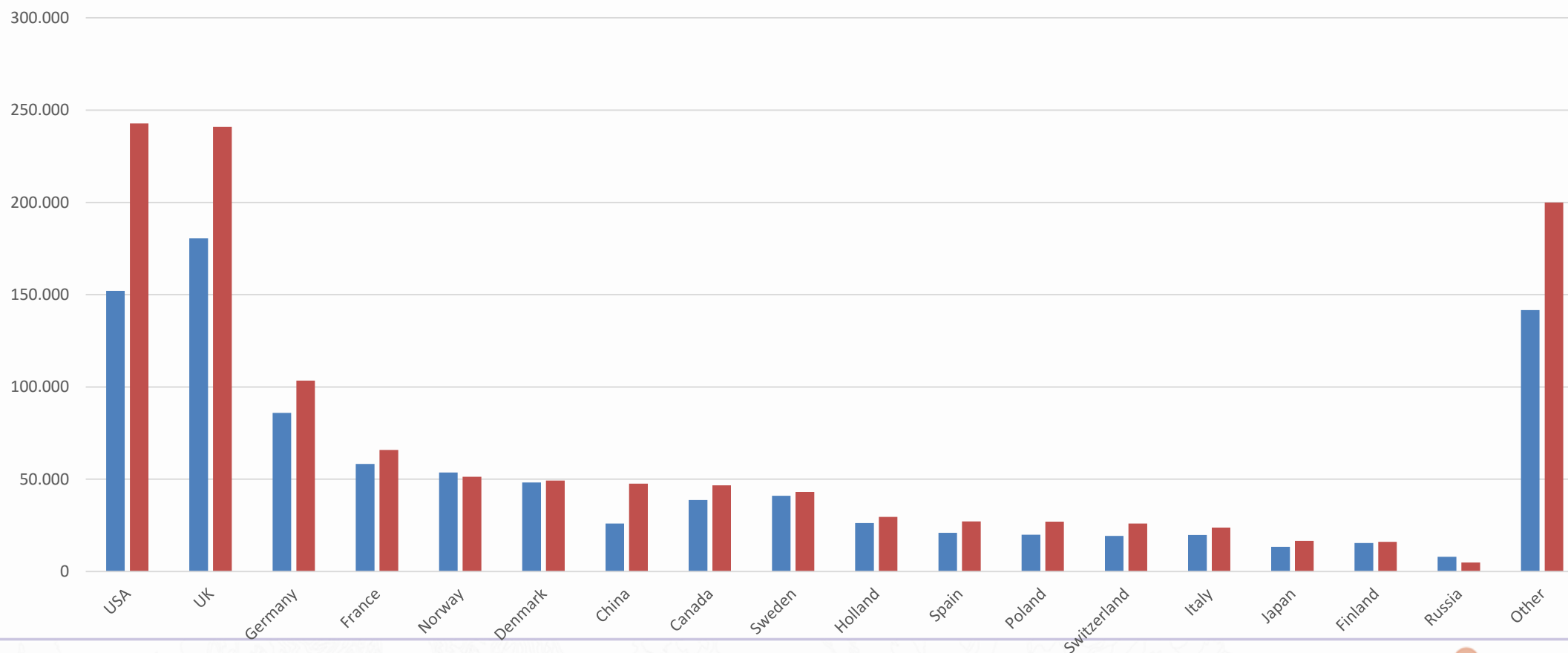
Brottfarir frá KEF 2003-2015



Heimild: Ferðamálastofa

Ferðapjónusta á Íslandi

Brottfarir frá KEF eftir þjóðernum 2014 - 2015

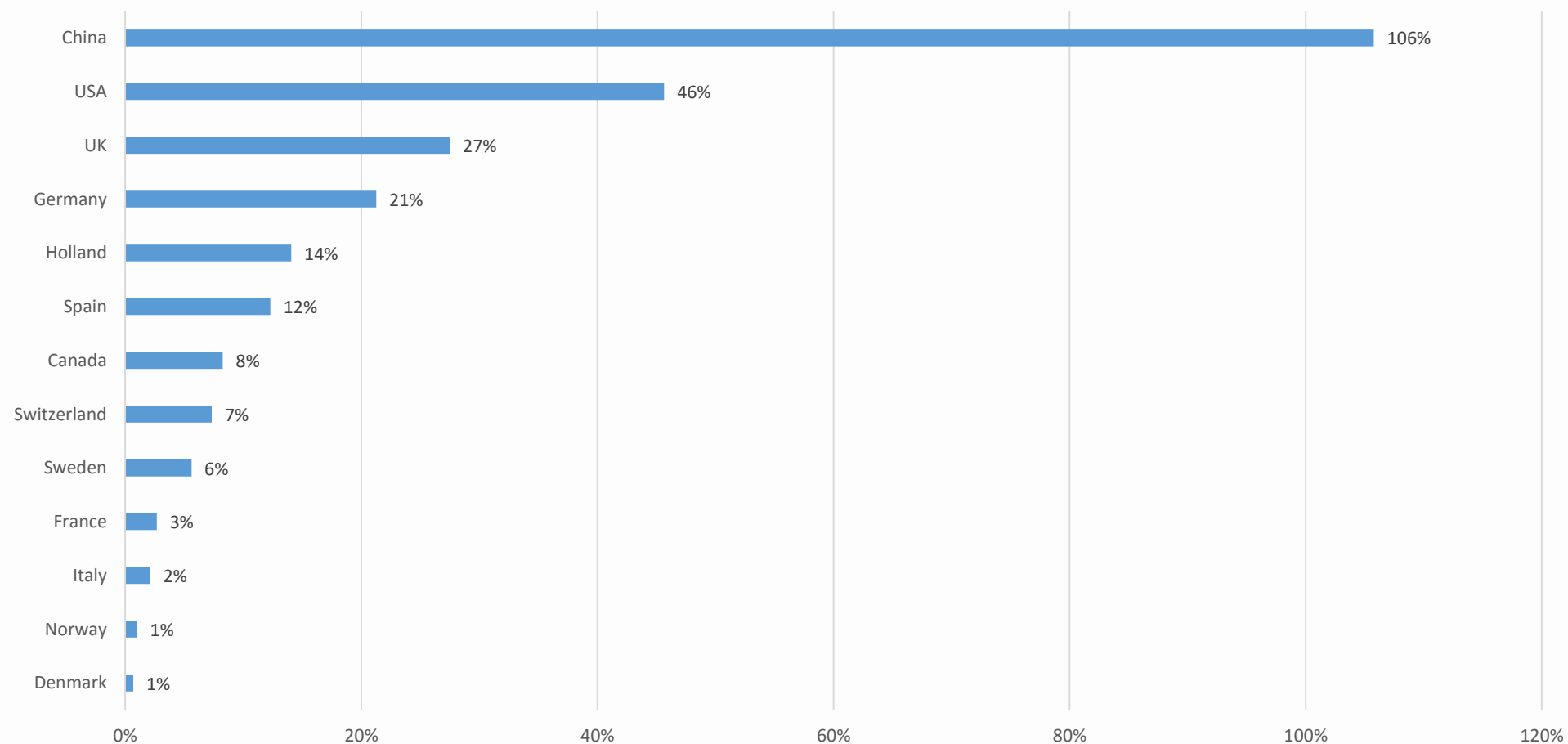


Heimild: Ferðamálastofa

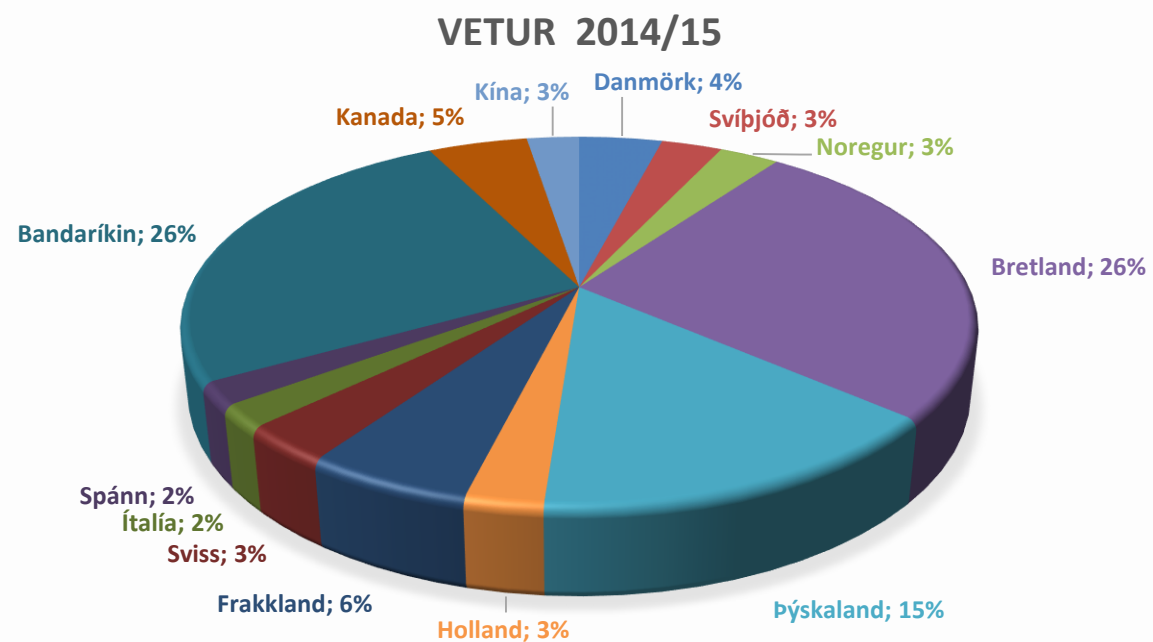
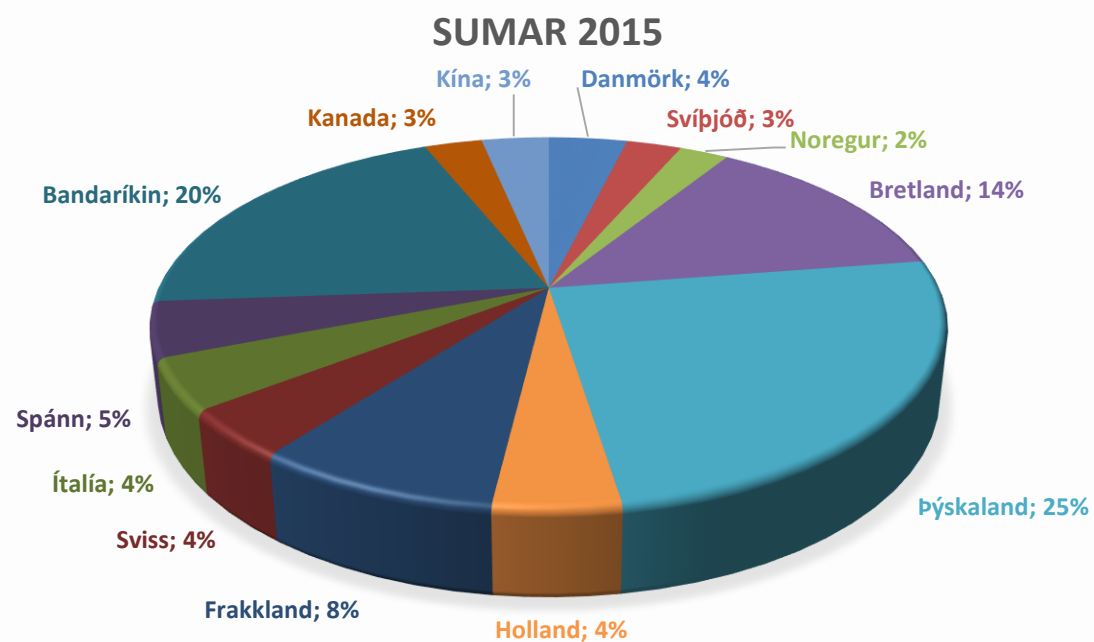
■ 2014 ■ 2015

Gistinætur á Norðurlandi

Fjölgun gistinátta á Norðurlandi 2014-2015



Gistinætur Norðurland - Þjóðerni



Heimild: Hagstofan
(Vetur nóvember – mars)

Erlendir ferðamenn á Norðurlandi

Könnun Rannsókna og ráðgjafar ferðapjónustunnar, Rögnvaldur Guðmundsson
Unnið fyrir MN í mars 2016

Unnið upp úr Dear visitors könnun RRF framkvæmdir á Keflavíkurflugvelli og
meðal farþega Norrænu á sumrin

Skoðum árin 2010, 2013 og 2015

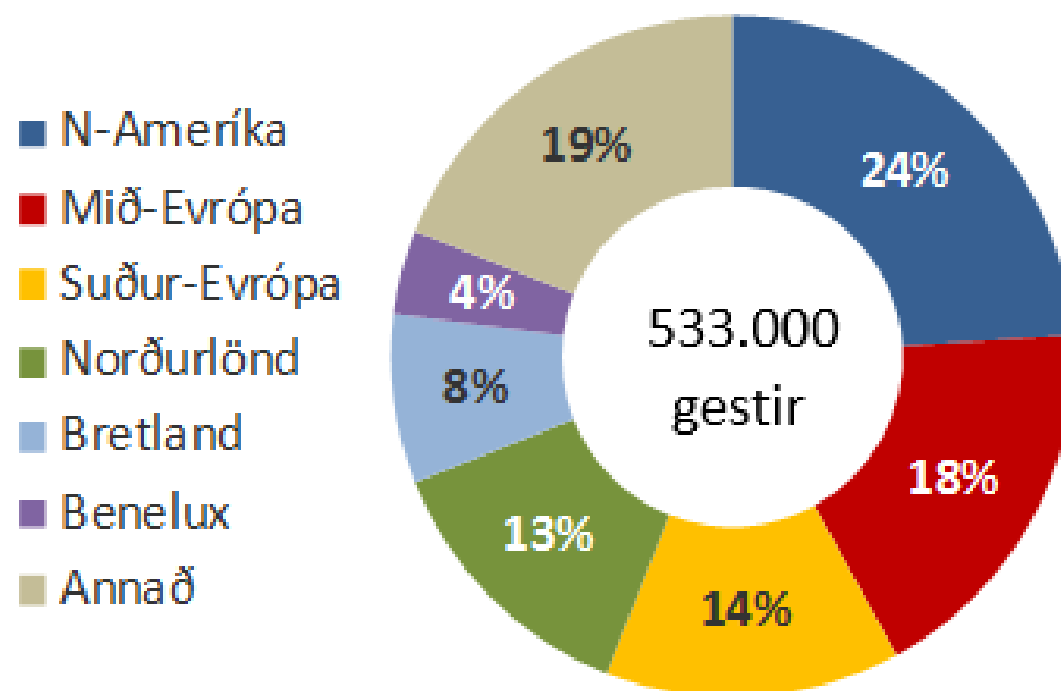
Fjöldi gistinguátta, komugestir, næturgestir og þjóðerni

Skipt í:

- Norðurland í heild,
- Húnavatnssýslur,
- Skagafjörður,
- Eyjafjörð,
- Þingeyjarsýslur
- Melrakkaslétta og Langanes

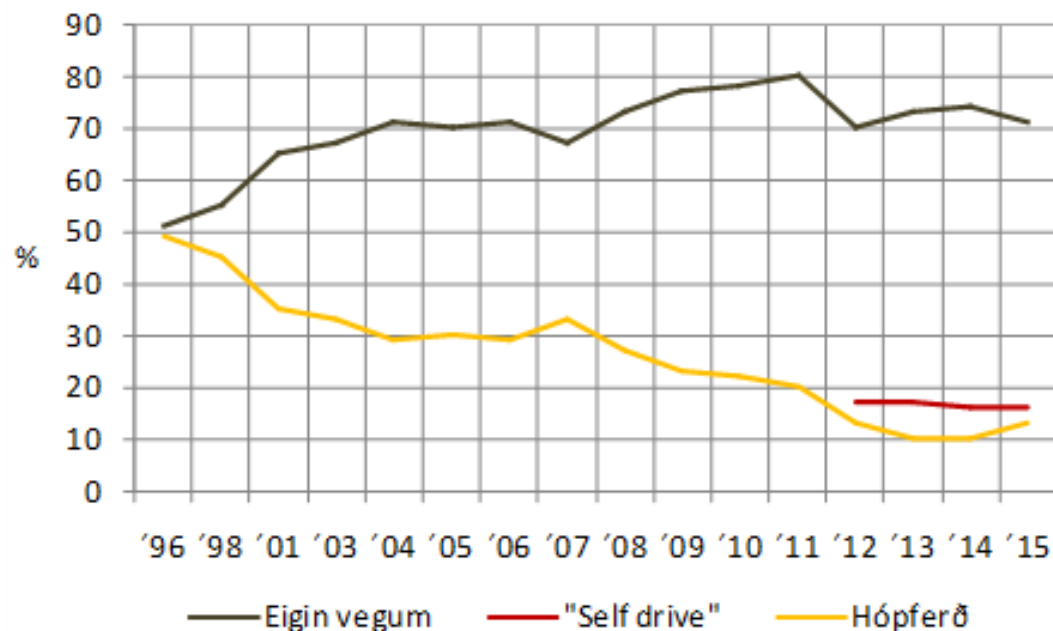
Ísland sumarið 2015

Skipting erlendra gesta á Íslandi sumarið 2015 eftir markaðssvæðum

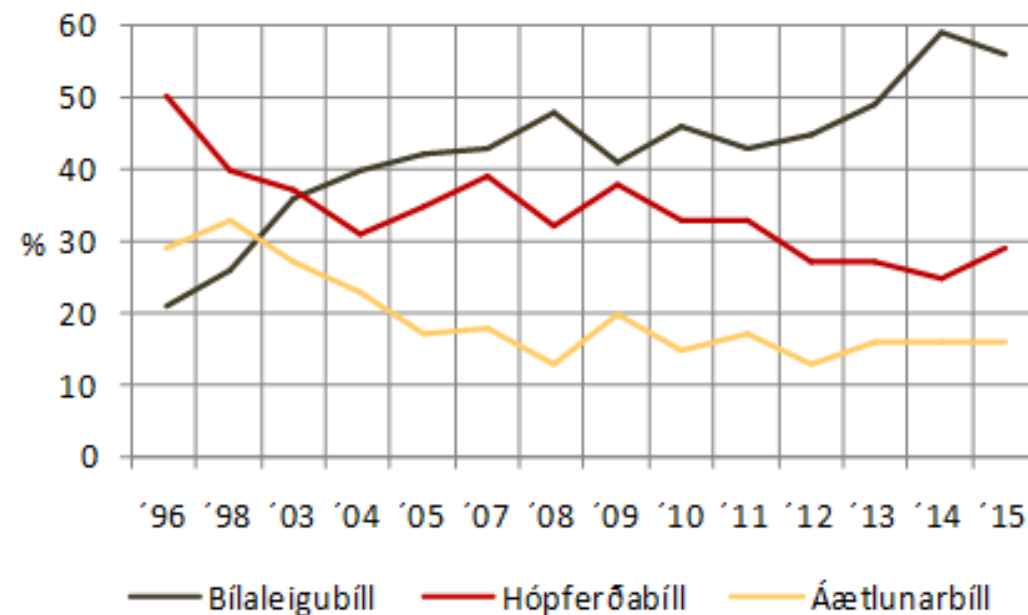


Ferðamáti og farartæki - Ísland

Mynd 2.5 Ferðamáti erlendra sumargesta á Íslandi 1996-2015



Mynd 2.6 Helstu farartæki erlendra sumargesta á Íslandi 1996-2015



Erlendir ferðamenn í Húnavatnssýslum

Erlendir ferðamenn að sumri

116 þúsund árið 2010

198 þúsund árið 2015

71% fjölgun að sumri

Erlendir ferðamenn að vetri

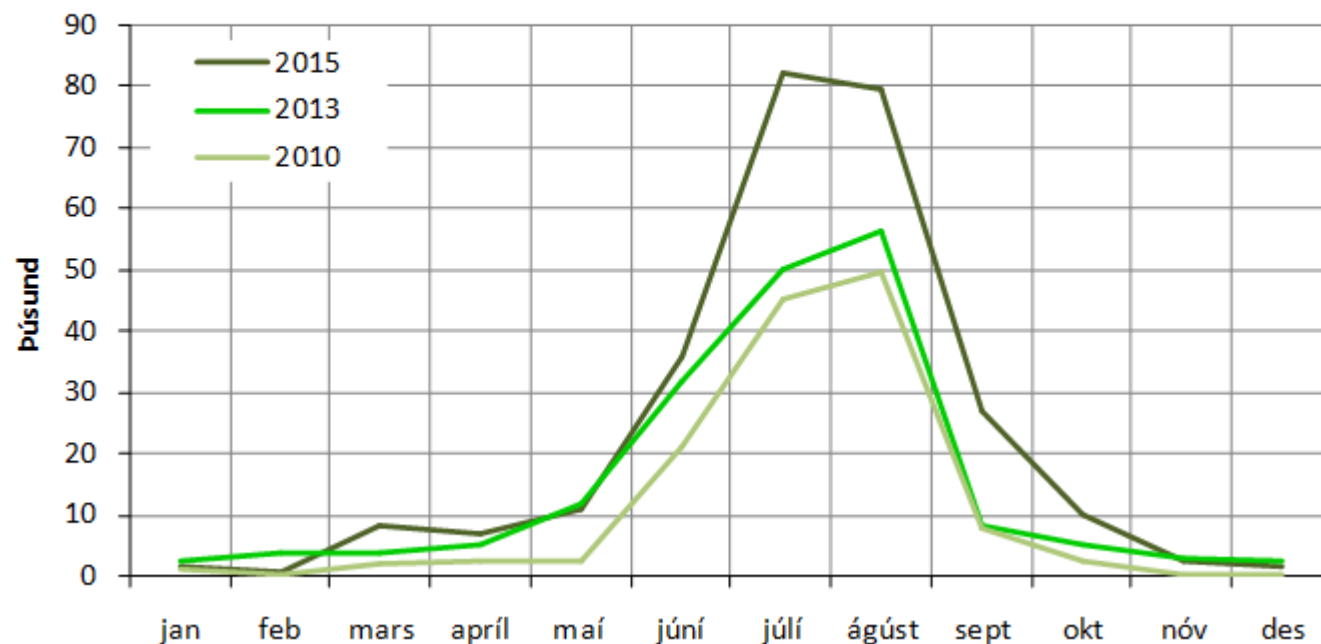
20 þúsund árið 2010

70 þúsund árið 2015

250% fjölgun að vetri

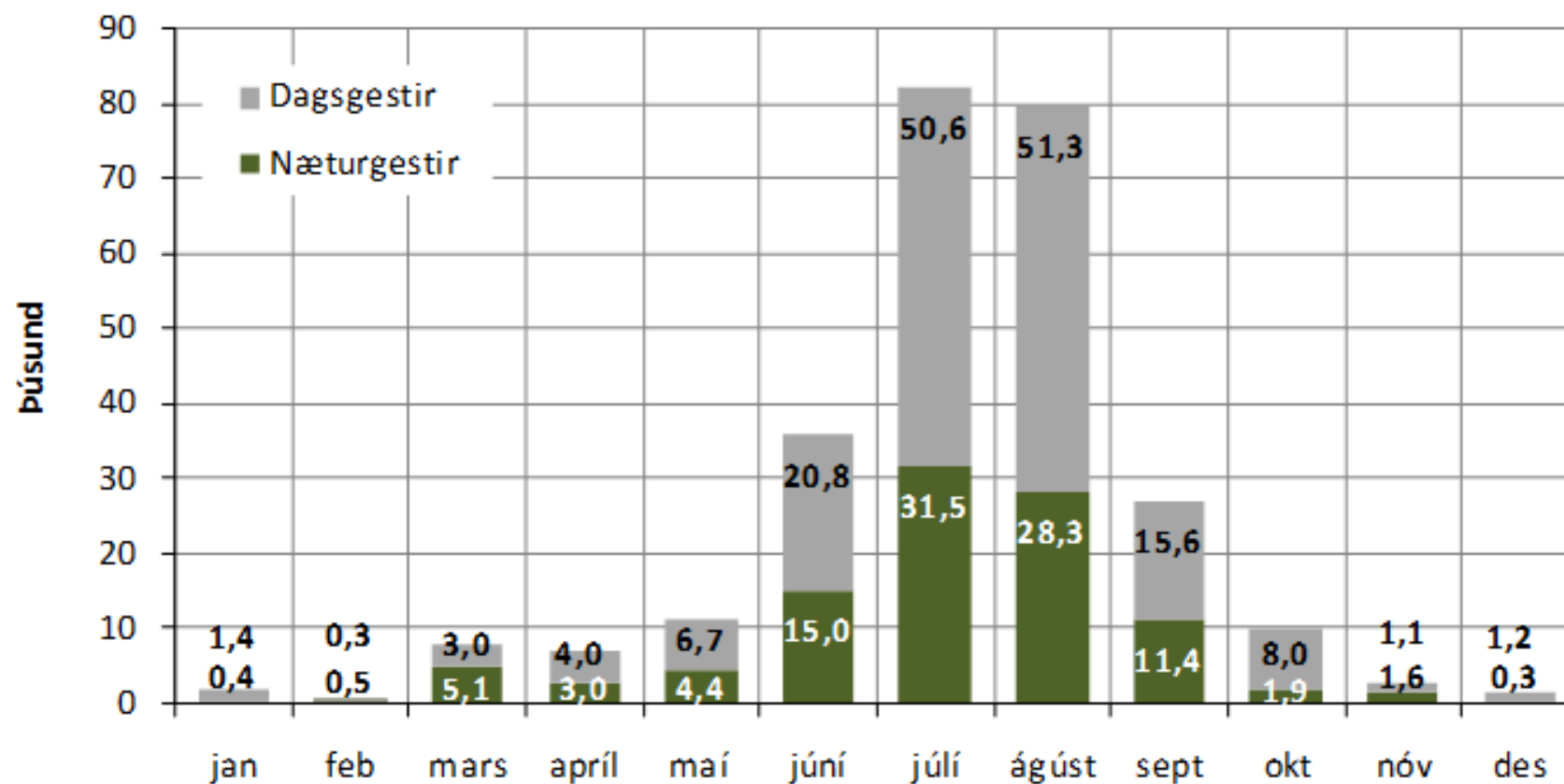
Mynd 3.1

Áætlaður fjöldi erlendra ferðamanna sem fóru um Húnavatnssýslur eftir mánuðum 2010, 2013 og 2015



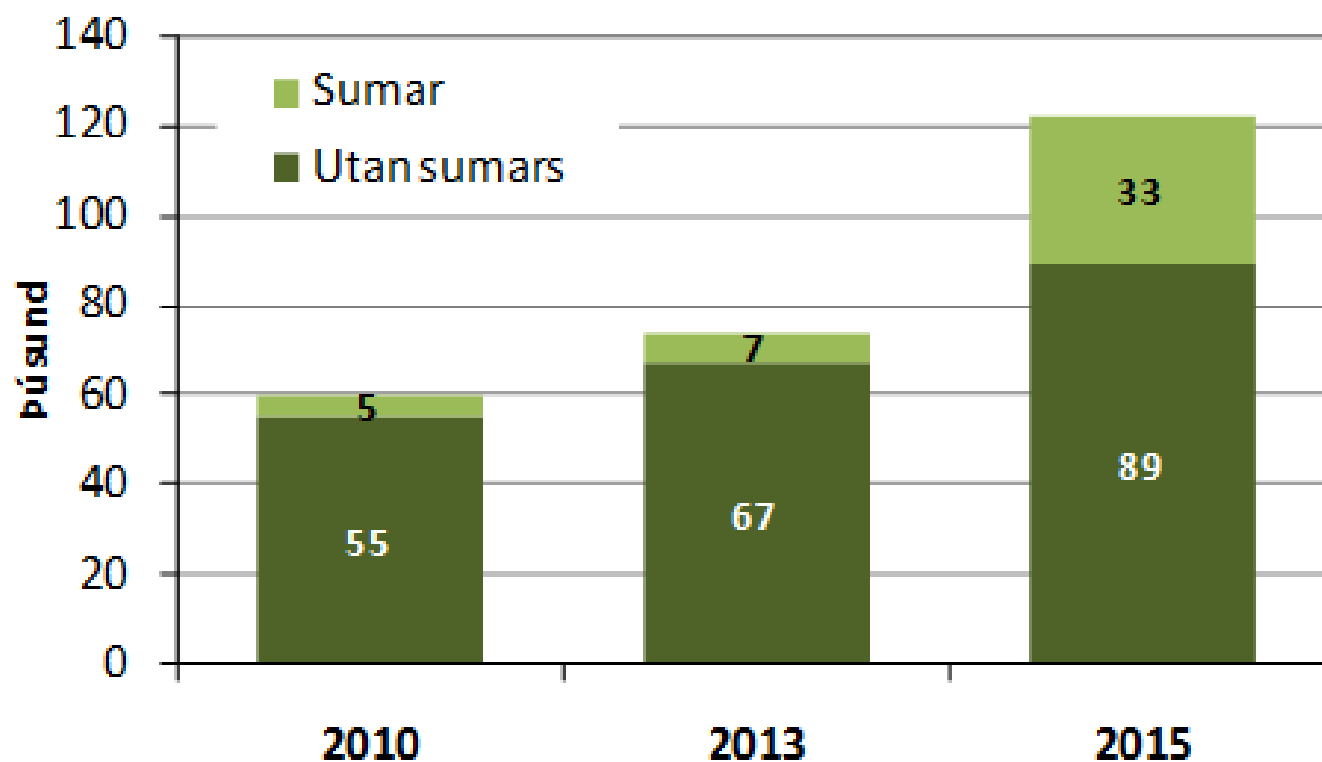
Húnavatnssýslur

Mynd 3.2 Áætlaður fjöldi og hlutfall erlendra næturgesta og dagsgesta í Húnavatnssýslum eftir mánuðum 2015



Húnavatnssýslur

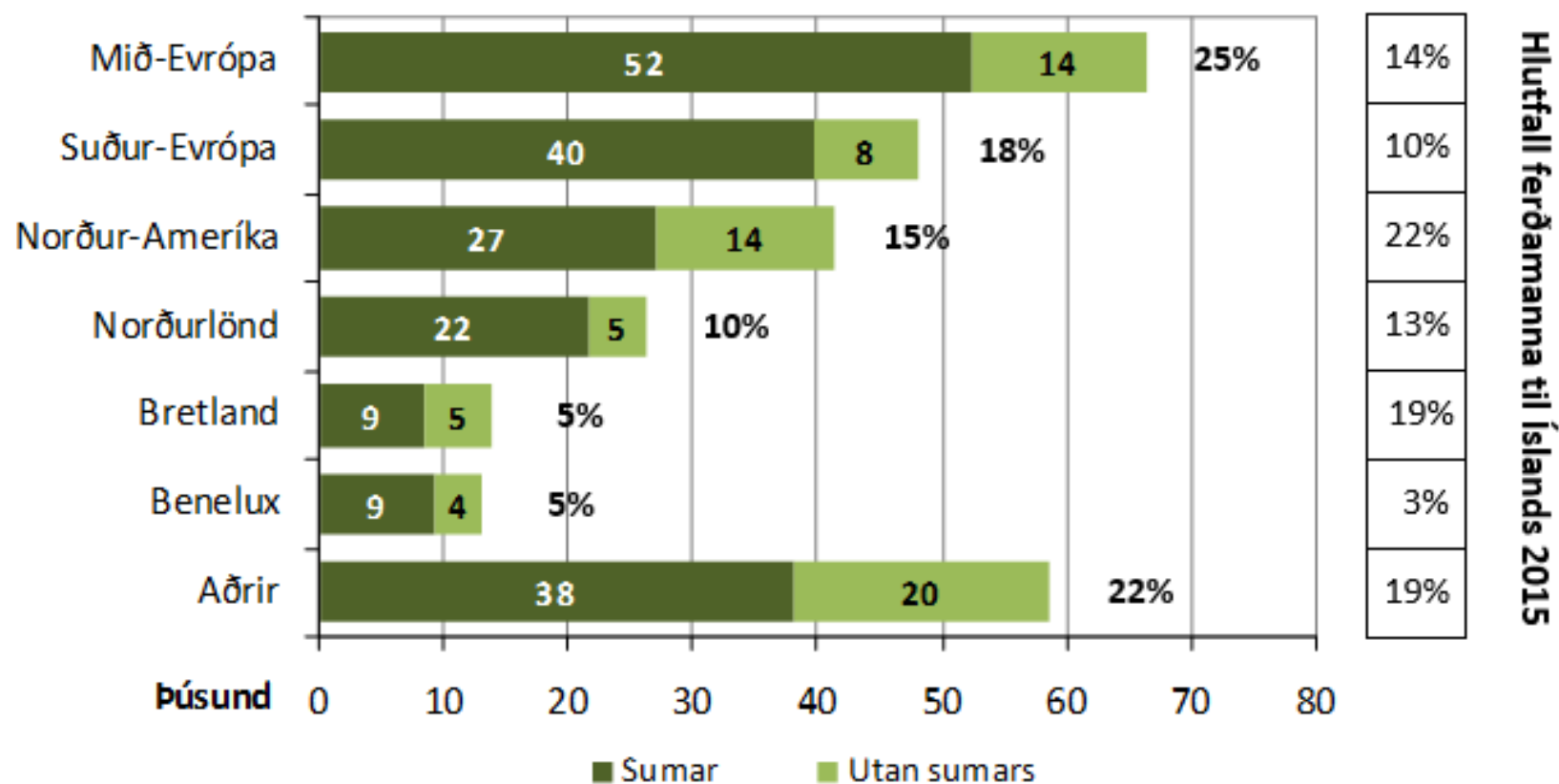
Áætlaður fjöldi og hlutfall erlendra gistinguáttá á láglandi Húnavatnssýslna að sumri og utan sumars 2010, 2013 og 2015



Húnavatnssýslur

Mynd 3.4

Áætlaður fjöldi og hlutfall erlendra ferðamanna á láglandi Húnavatnssýslna eftir markaðssvæðum árið 2015



Erlendir ferðamenn í Skagafirði

Erlendir ferðamenn að sumri

121 þúsund árið 2010

207 þúsund árið 2015

71% fjölgun að sumri

Erlendir ferðamenn að vetri

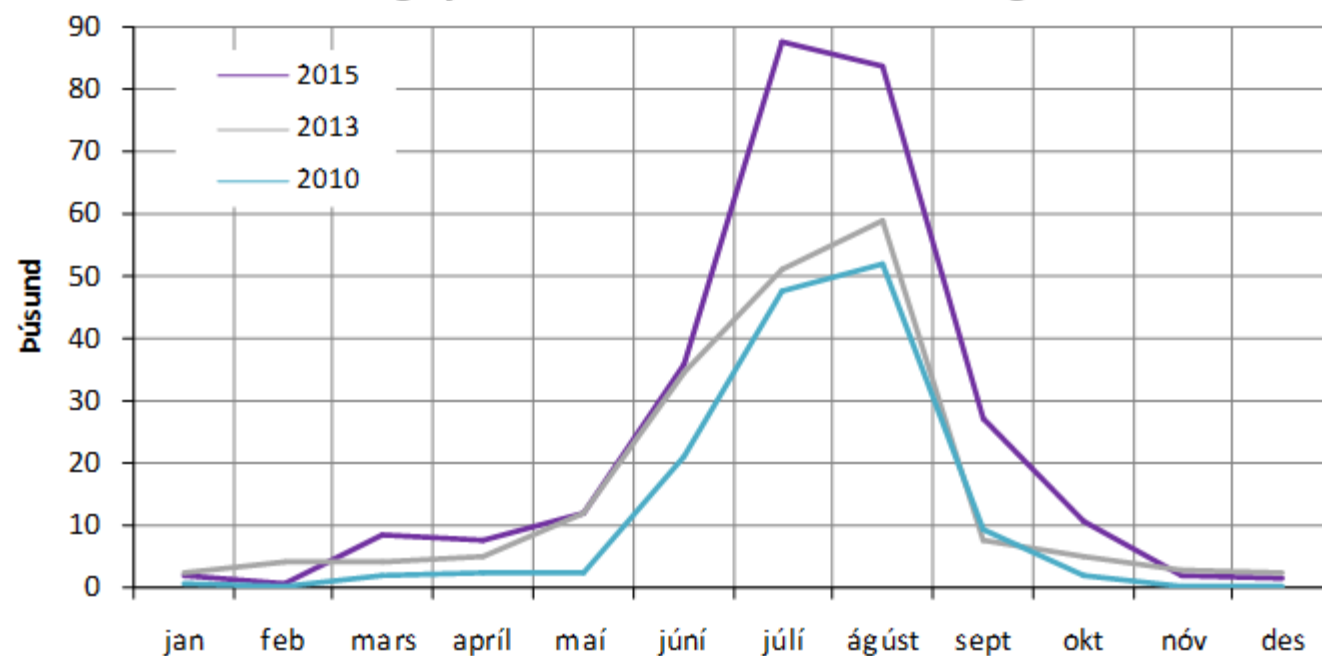
21 þúsund árið 2010

73 þúsund árið 2015

3,5 föld fjölgun að vetri

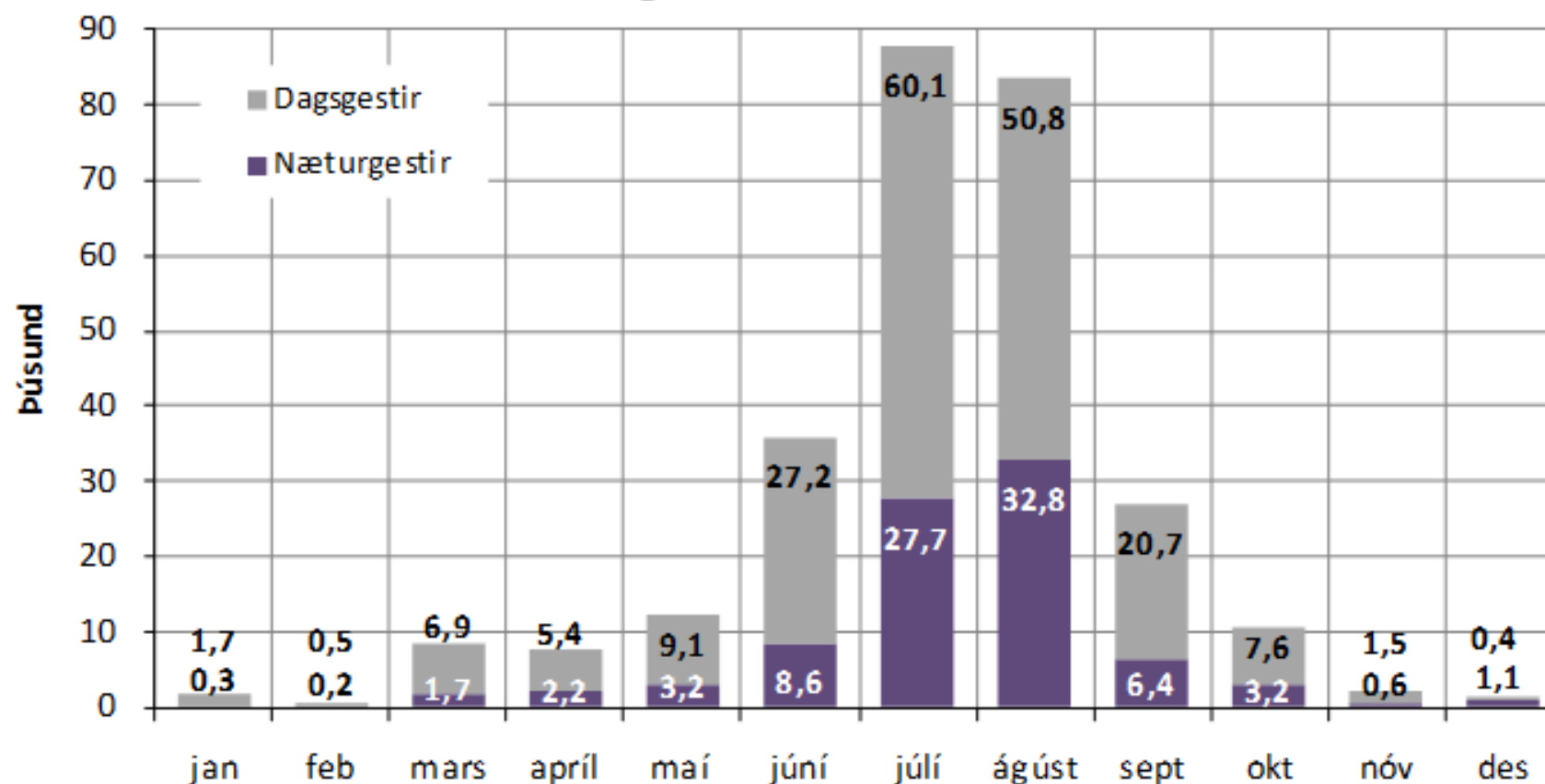
Mynd 3.5

Áætlaður fjöldi erlendra ferðamanna sem fóru um Skagafjörð eftir mánuðum 2010, 2013 og 2015



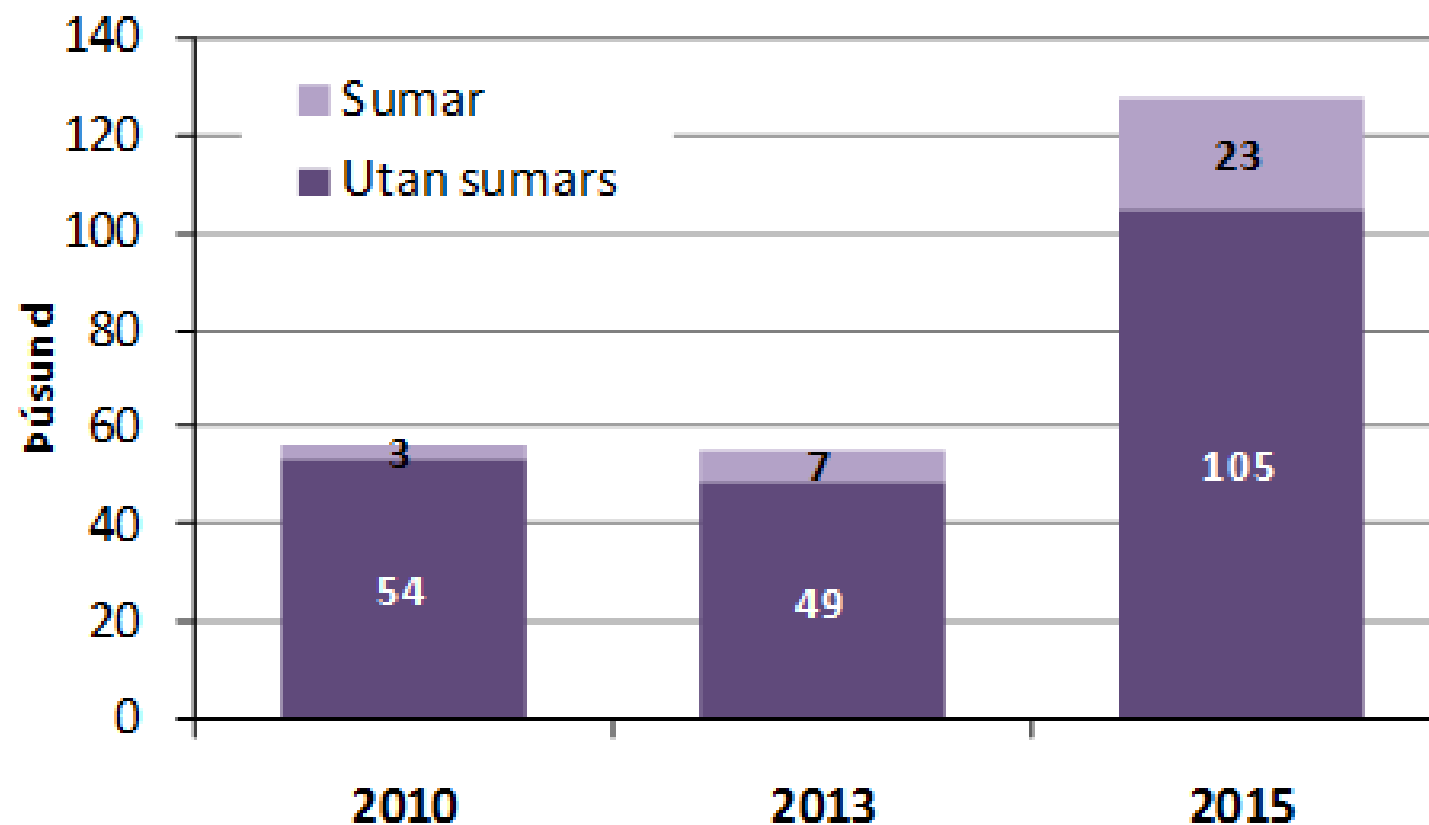
Skagafjörður

Mynd 3.6 Áætlaður fjöldi og hlutfall erlendra næturgesta og dagsgesta í Skagafirði eftir mánuðum 2015



Skagafjörður

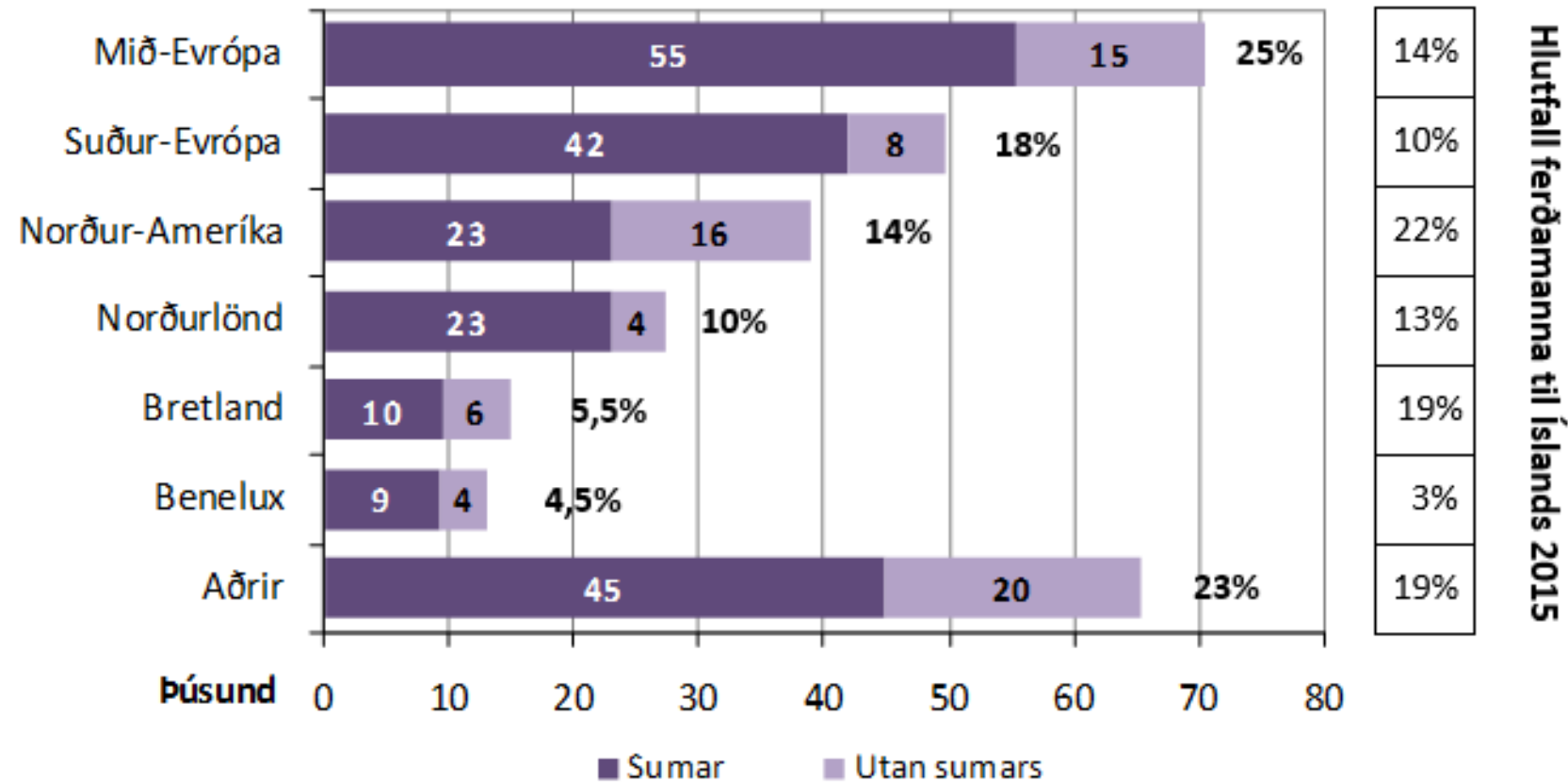
Áætlaður fjöldi og hlutfall erlendra gistinguáttá í Skagafirði að sumri og utan sumars 2010, 2013 og 2015



Skagafjörður

Mynd 3.8

Áætlaður fjöldi og hlutfall erlendra ferðamanna í Skagafirði eftir markaðssvæðum árið 2015



Erlendir ferðamenn í Eyjafirði

Erlendir ferðamenn að sumri

132 þúsund árið 2010

240 þúsund árið 2015

82% fjölgun að sumri

Erlendir ferðamenn að vetri

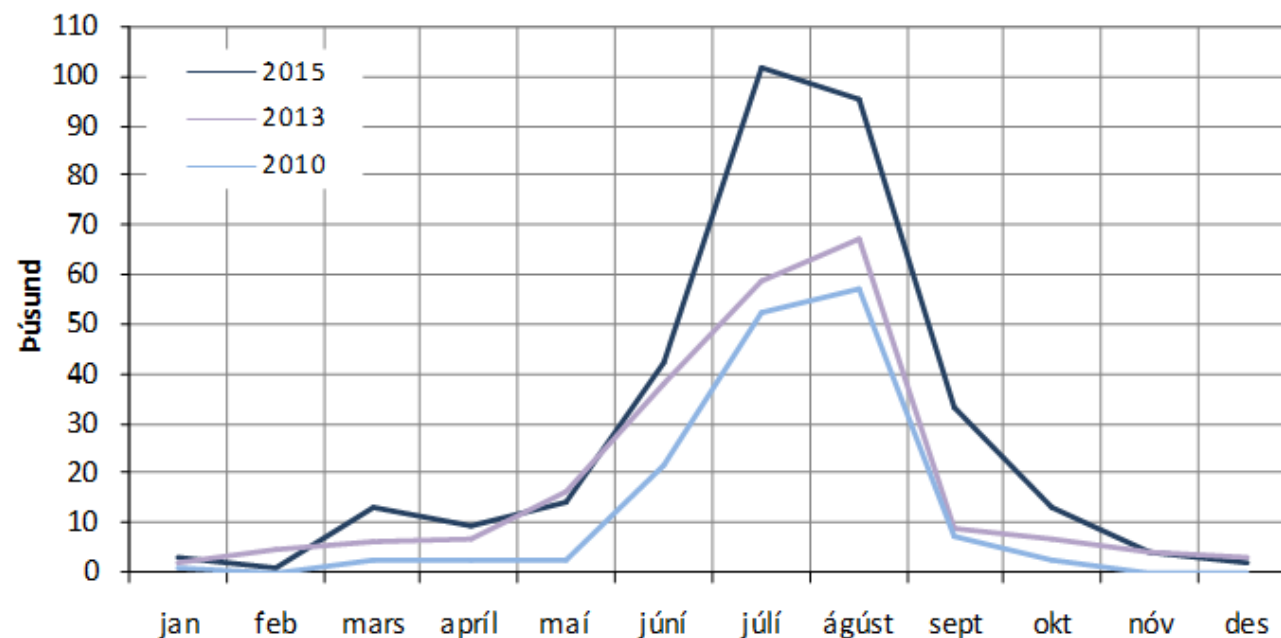
19 þúsund árið 2010

94 þúsund árið 2015

390% fjölgun að vetri

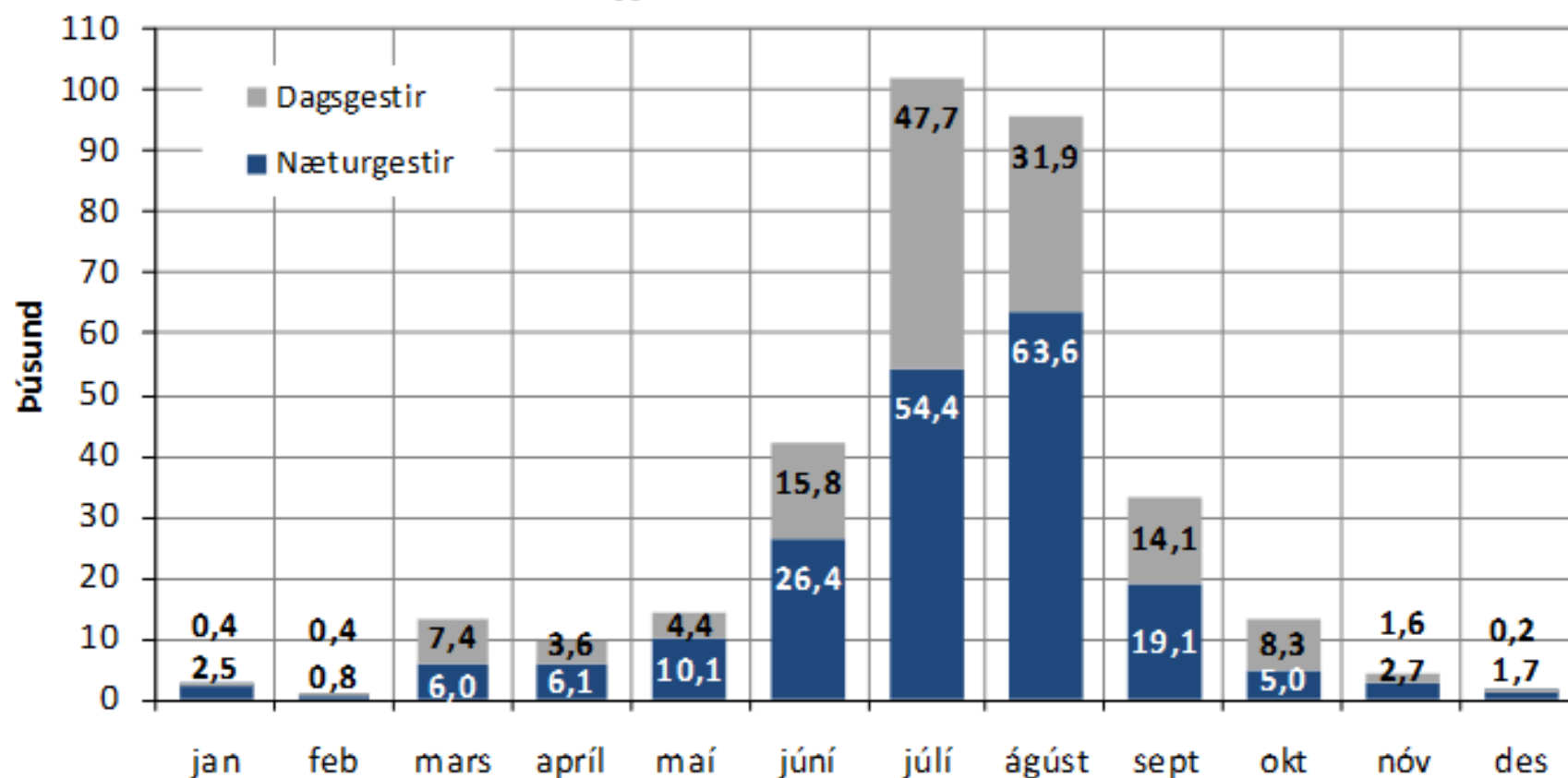
Mynd 3.9

Áætlaður fjöldi erlendra ferðamanna sem fóru um Eyjafjörð eftir mánuðum 2010, 2013 og 2015



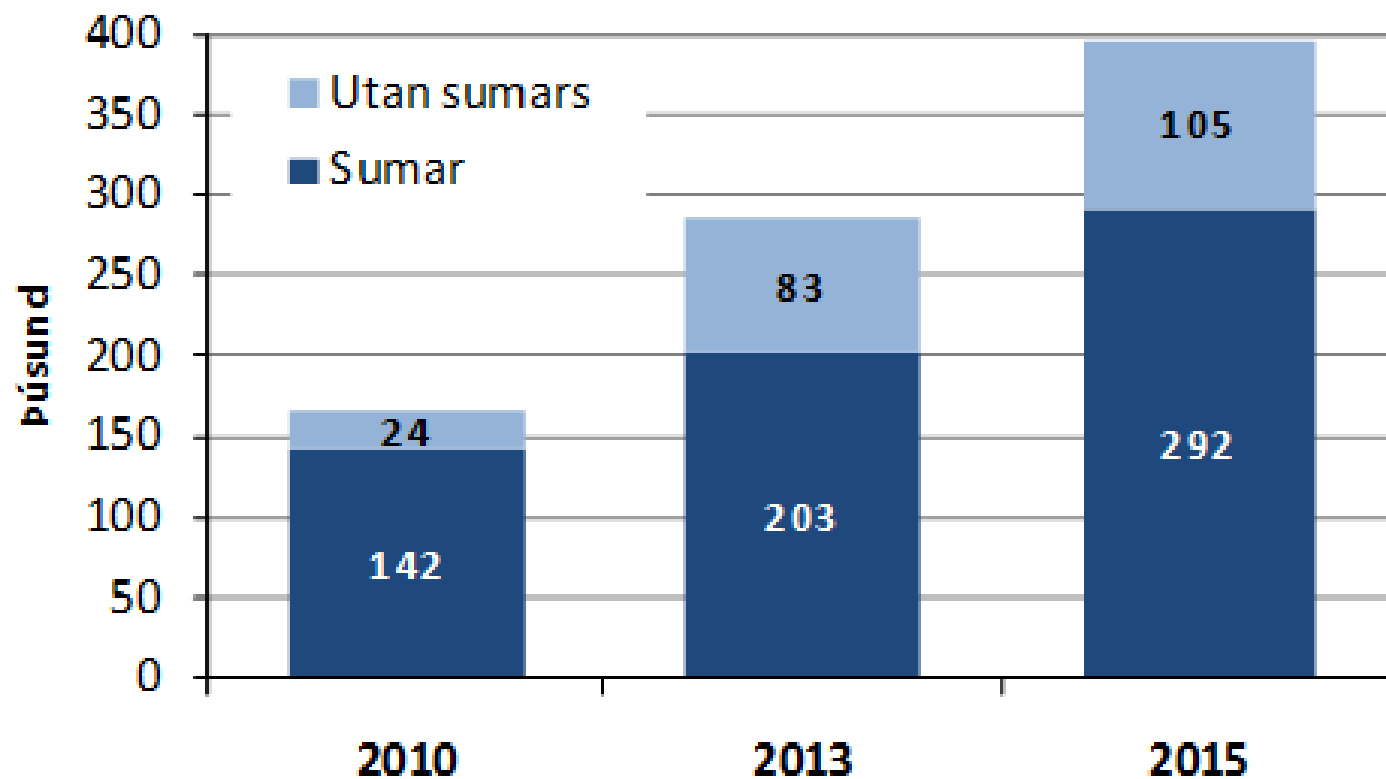
Eyjafjörður

Mynd 3.10 Áætlaður fjöldi og hlutfall erlendra næturgesta og dagsgesta í Eyjafirði eftir mánuðum 2015



Eyjafjörður

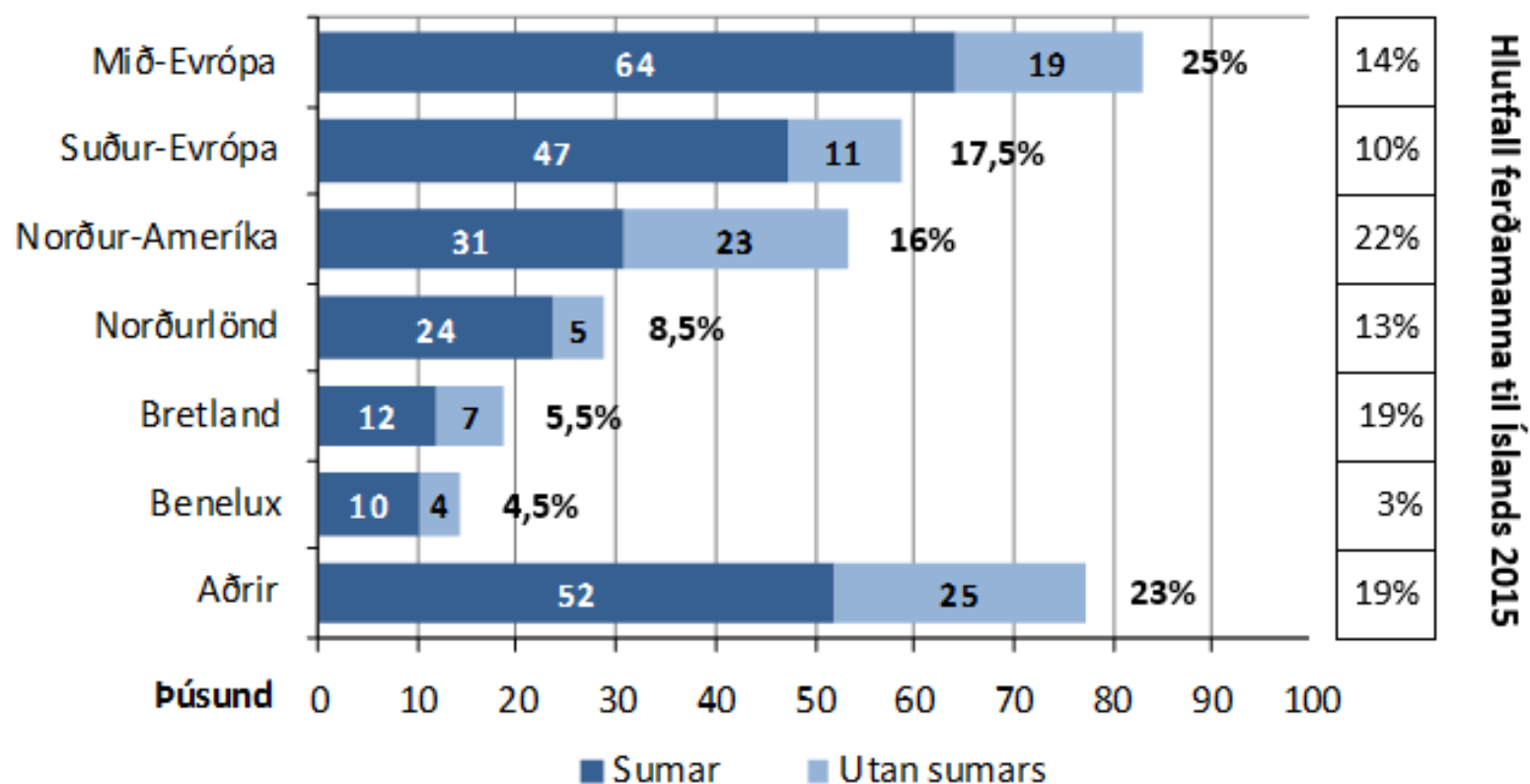
Áætlaður fjöldi og hlutfall erlendra gistinguáttanna í Eyjafirði að sumri og utan sumars 2008, 2013 og 2015



Eyjafjörður

Mynd 3.12

Áætlaður fjöldi og hlutfall erlendra ferðamanna í Eyjafirði eftir markaðssvæðum árið 2015



Þingeyjarsýslur

Erlendir ferðamenn að sumri

127 þúsund árið 2010

237 þúsund árið 2015

86% fjölgun að sumri

Erlendir ferðamenn að vetri

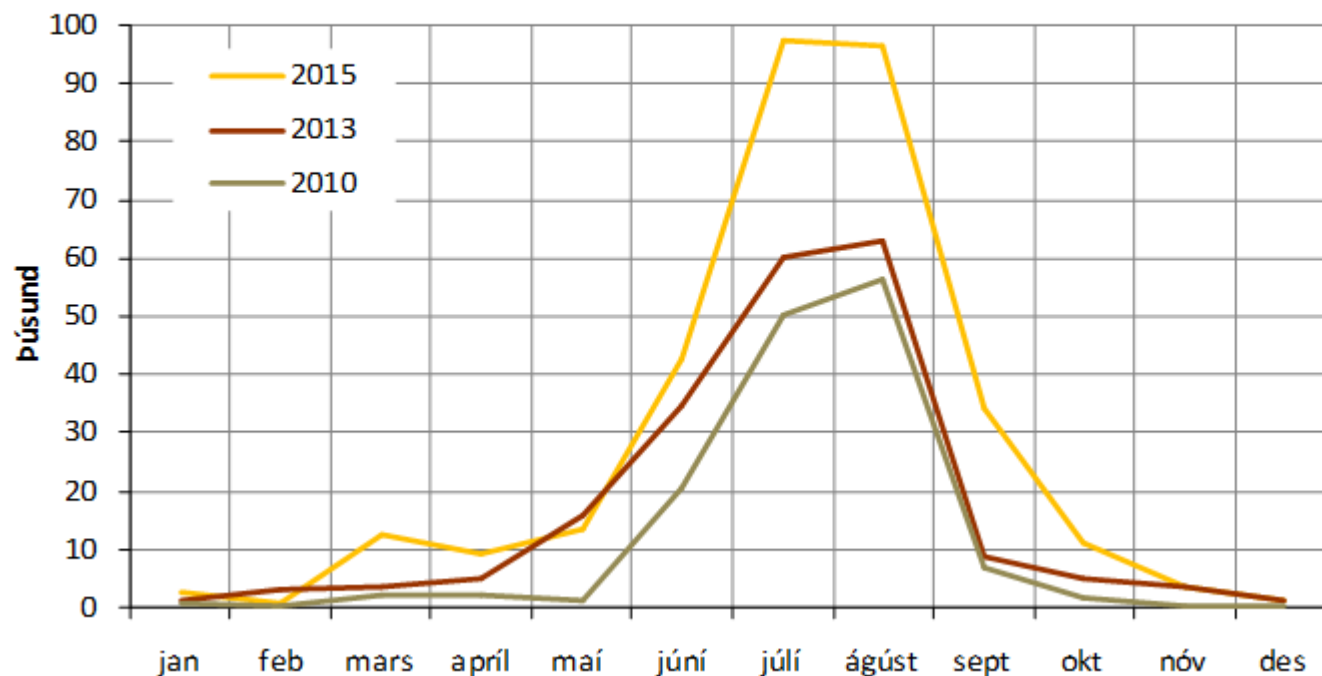
16 þúsund árið 2010

89 þúsund árið 2015

5,6 föld fjölgun að vetri

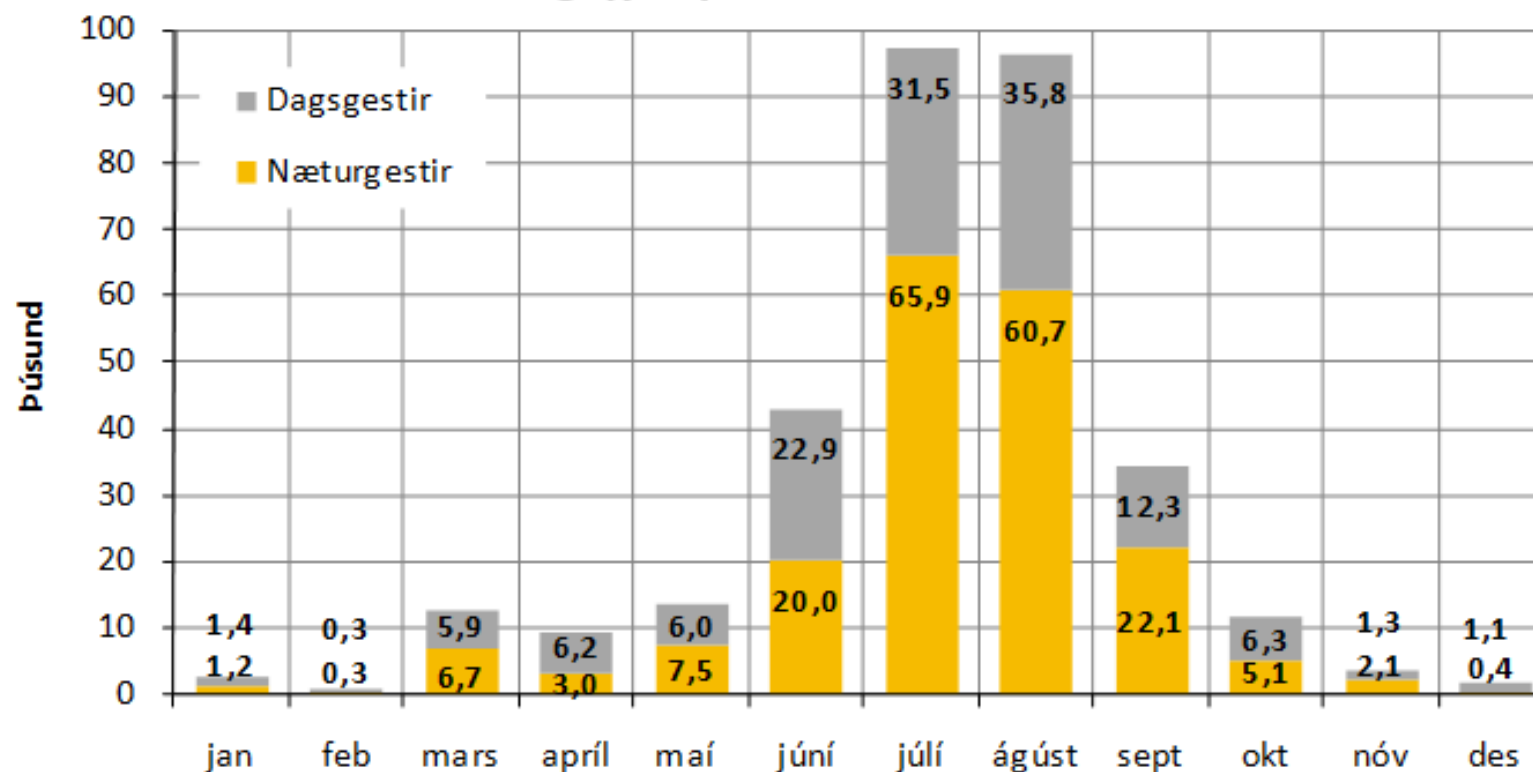
Mynd 3.13

Áætlaður fjöldi erlendra ferðamanna sem fóru um Þingeyjarsýslur eftir mánuðum 2010, 2013 og 2015



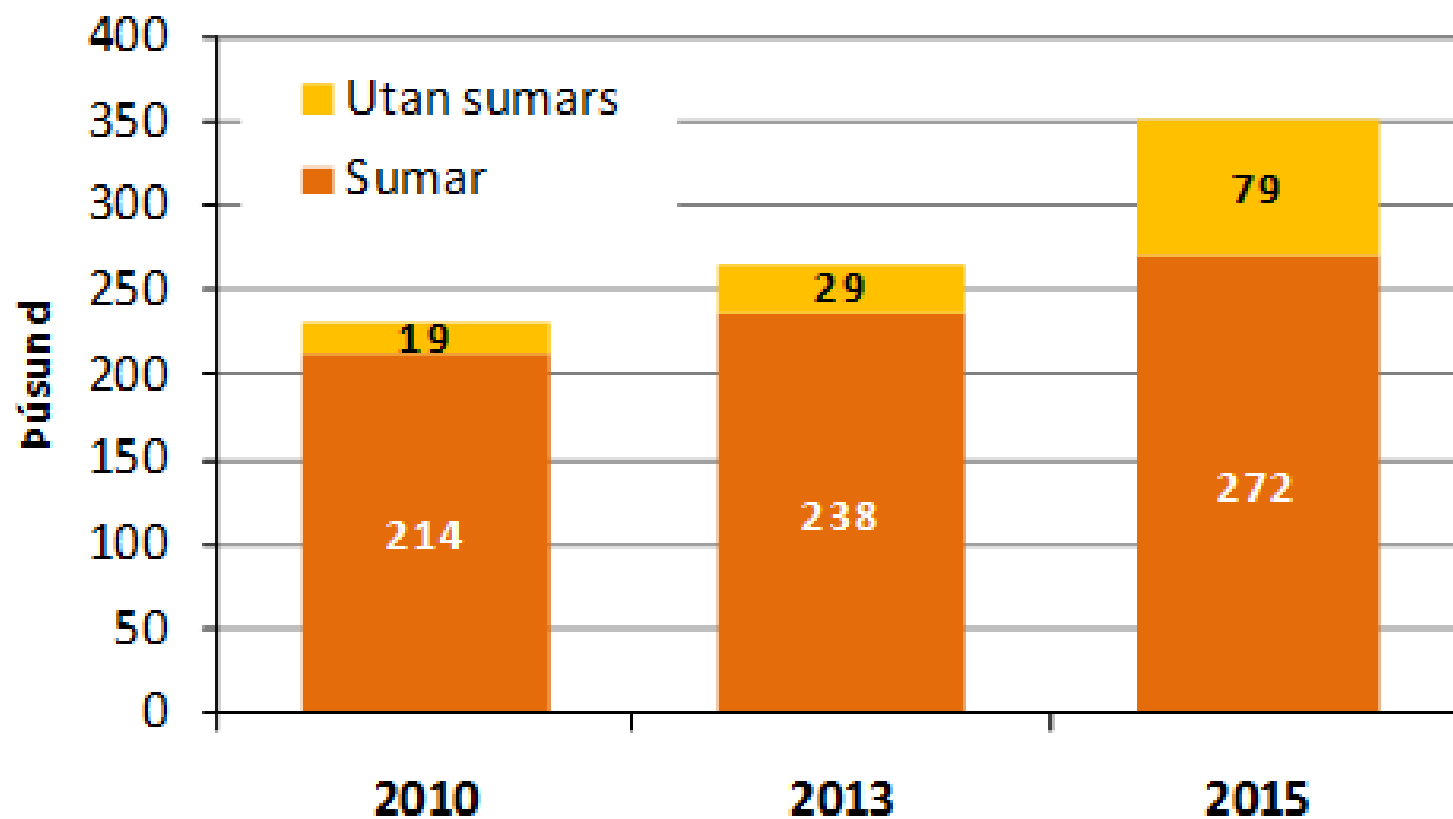
Þingeyjarsýslur

Mynd 3.14 Áætlaður fjöldi og hlutfall erlendra næturgesta og dagsgesta Þingeyjarsýslum eftir mánuðum 2015



Þingeyjarsýslur

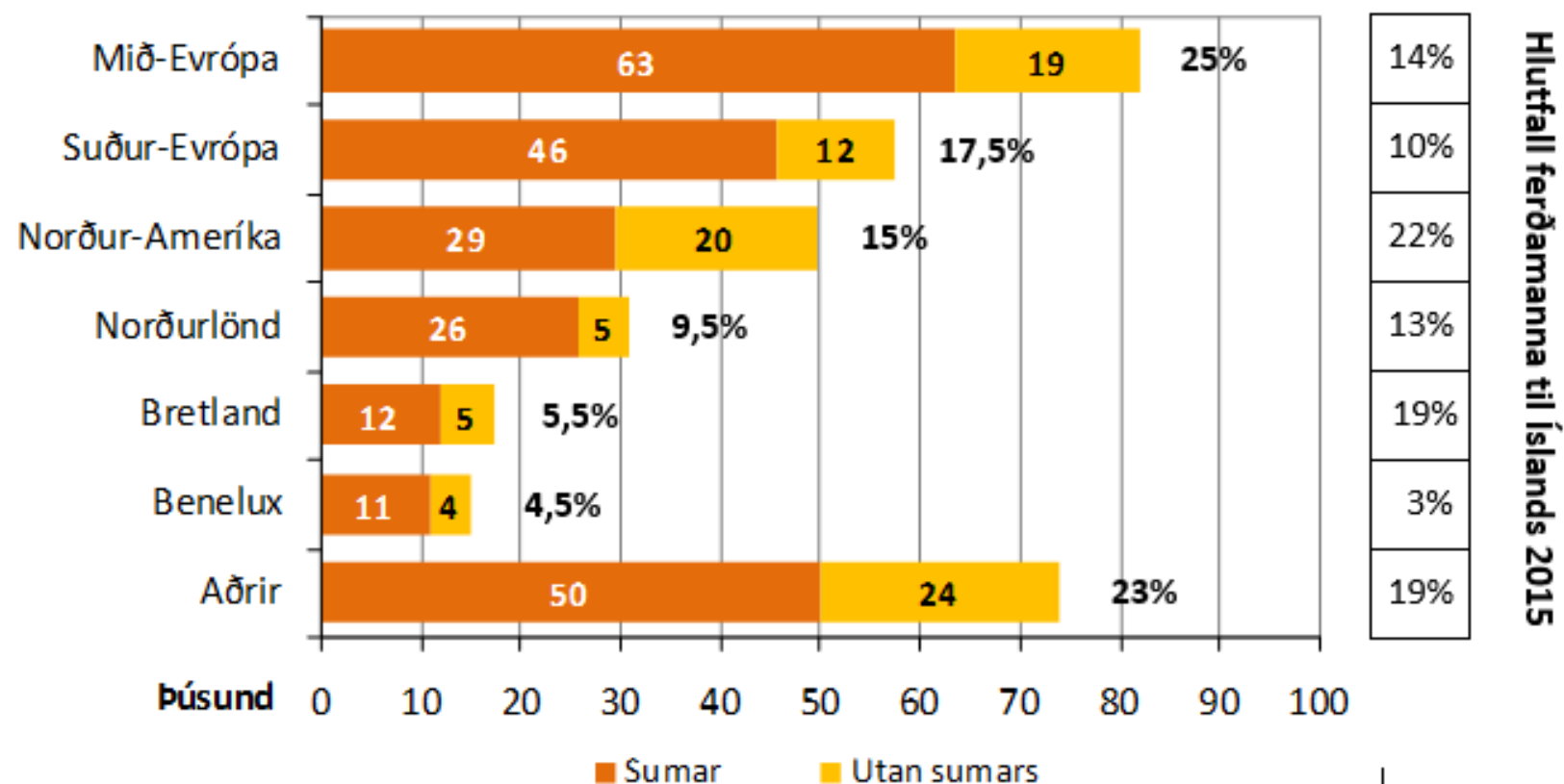
Áætlaður fjöldi og hlutfall erlendra gistinguáttá á láglandi
Þingeyjarsýslna að sumri og utan sumars 2010, 2013 og 2015



Þingeyjarsýslur

Mynd 3.16

Áætlaður fjöldi og hlutfall erlendra ferðamanna á láglandi Þingeyjarsýslna eftir markaðssvæðum árið 2015



Melrakkaslétta og Langanes

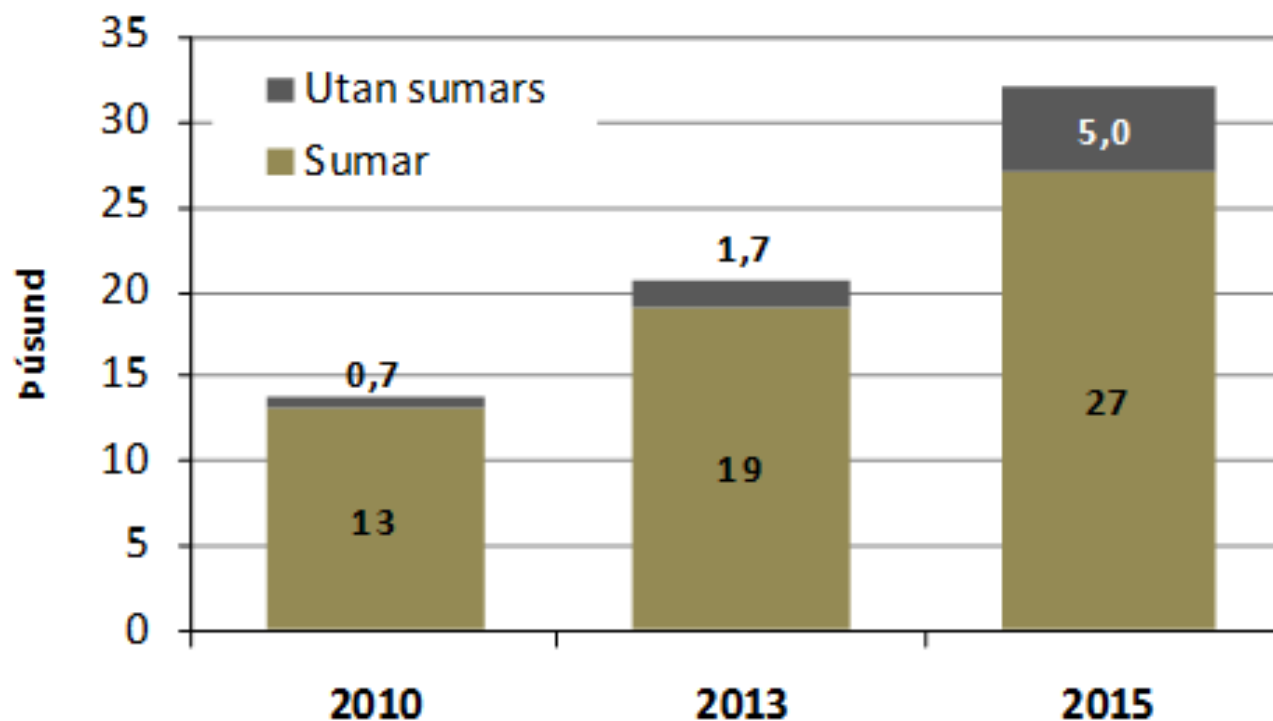
Erlendir ferðamenn allt árið

14 þúsund árið 2010

21 þúsund árið 2013

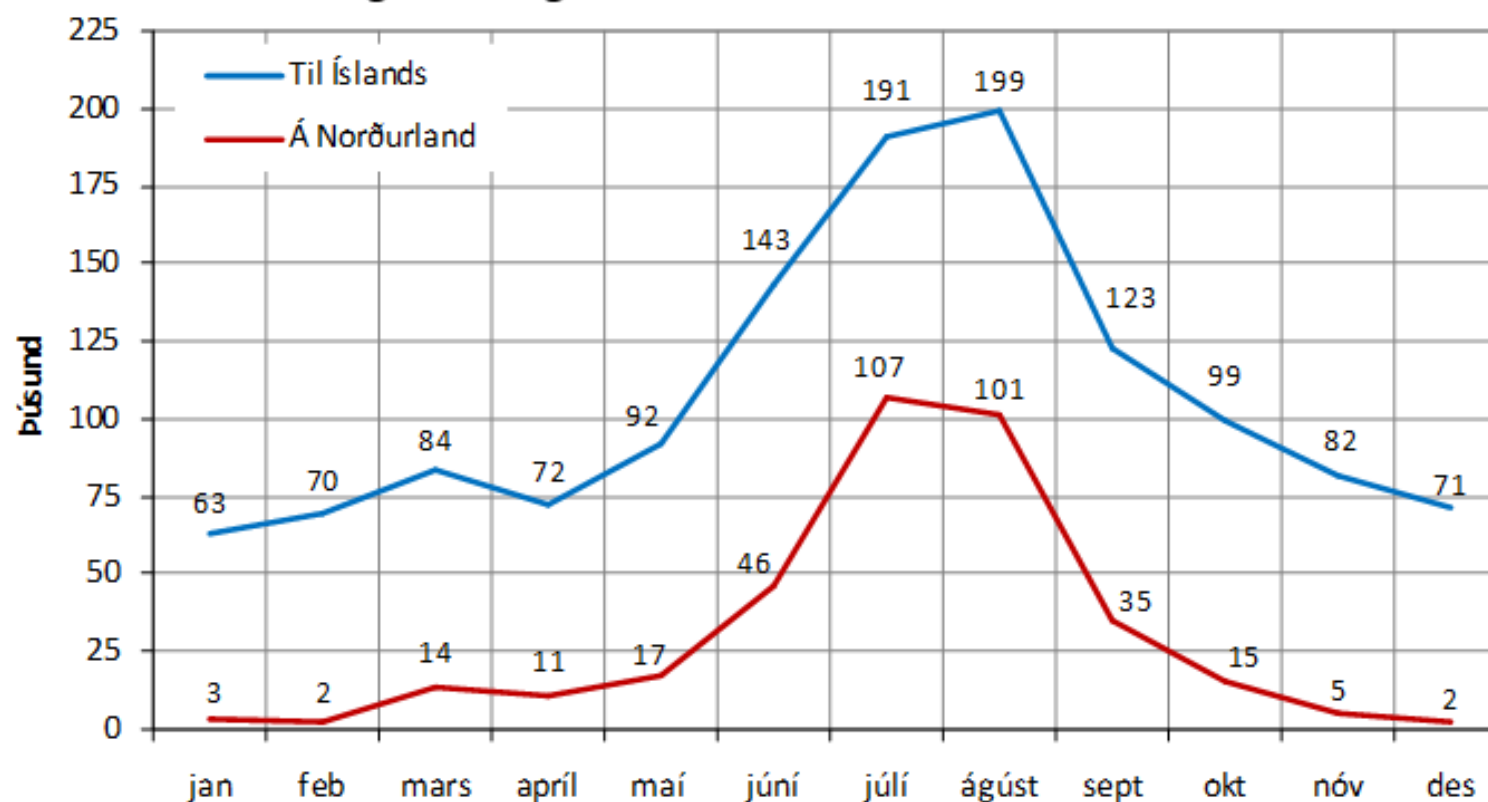
32 þúsund árið 2015

Áætlaður fjöldi og hlutfall erlendra ferðamanna á Melrakkasléttu og Langanesi að sumri og utan sumars 2010, 2013 og 2015



Fjöldi ferðamanna

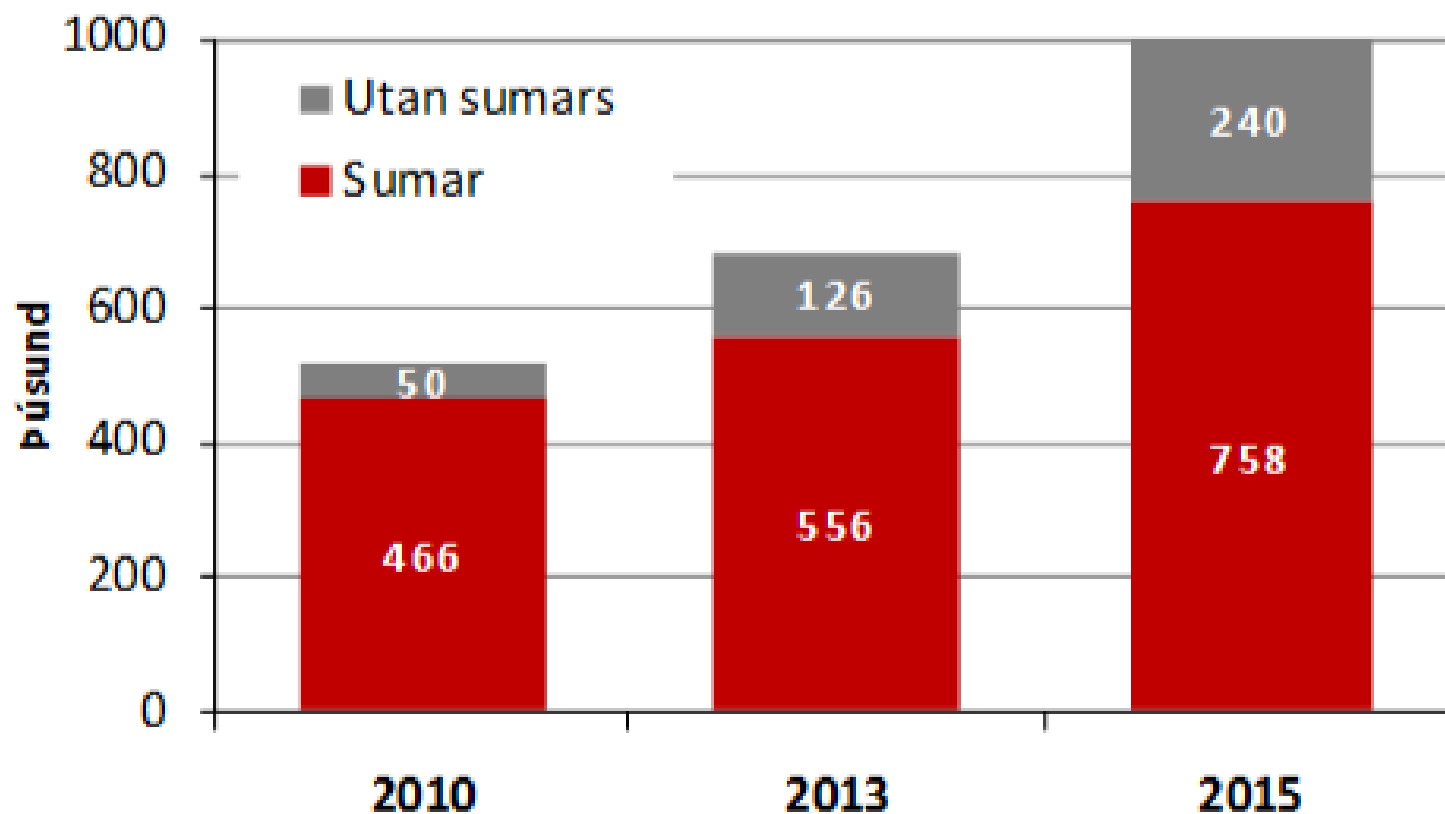
Mynd 3.19 Áætlaður fjöldi erlendra ferðamann á Ísland og á Norðurlandi og hlutfall gesta á Norðurlandi eftir mánuðum 2015



Norðurland	5%	3%	17%	15%	19%	32%	57%	51%	28%	15%	6%	3%
------------	----	----	-----	-----	-----	-----	-----	-----	-----	-----	----	----

Norðurland sumar og vetur

Áætlaður fjöldi og hlutfall erlendra gistinguáttá á Norðurlandi að sumri og utan sumars 2010, 2013 og 2015



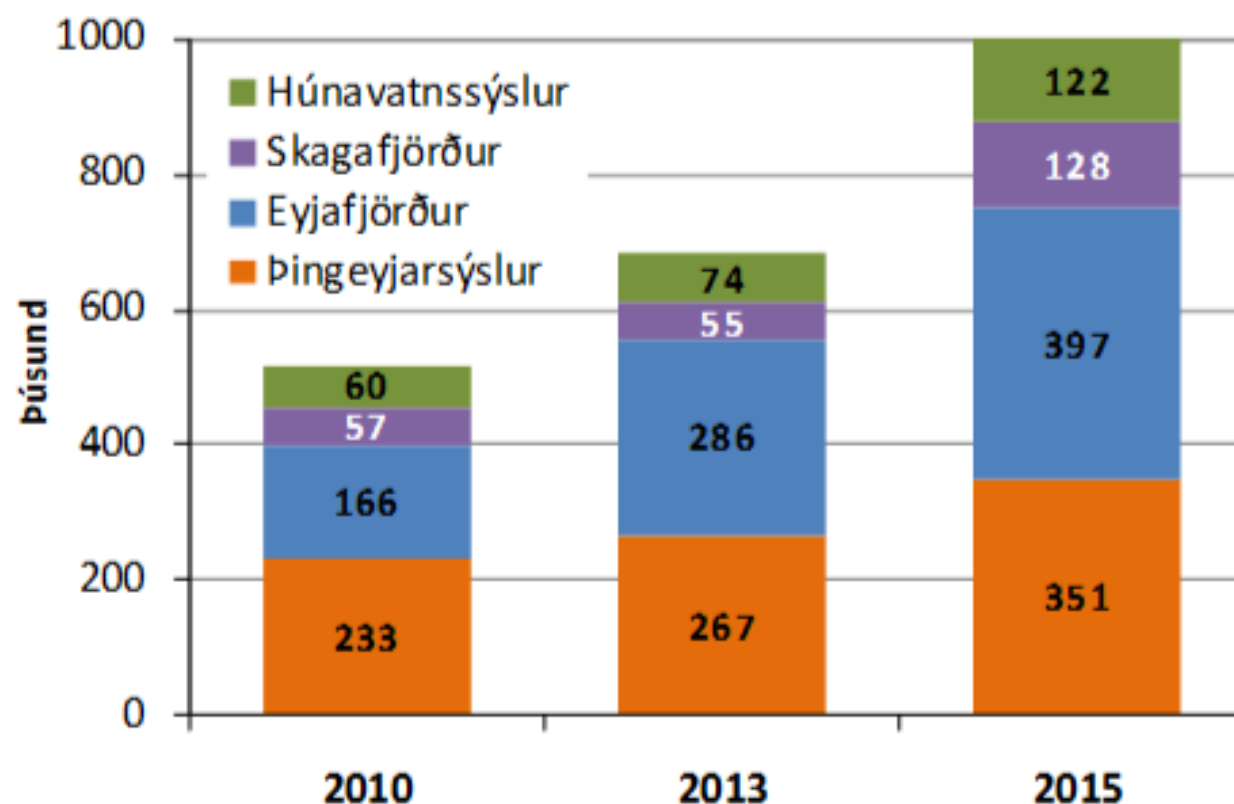
Erlendir ferðamenn til Íslands allt árið

Fjöldi og hlutfall svæða

Þús	2010	Hlutfall	2015	Hlutfall
Húnavatnssýslur	135	27,5%	267	21%
Skagafjörður	142	29%	280	22%
Eyjafjörður	151	31%	334	26%
Þingeyjarsýslur	143	29%	326	25%
Melrakkaslétta og Langanes	14	2,9%	32	2,5%

Mynd 3.22

Áætlaður fjöldi og hlutfall erlendra gistinátta eftir svæðum á Norðurlandi 2010, 2013 og 2015



Húnavatnssýslur	12%	11%	12%
Skagafjörður	11%	8%	13%
Eyjafjörður	32%	42%	40%
Þingeyjarsýslur	45%	39%	35%



Markaðsstofa Norðurlands
Arnheiður Jóhannsdóttir
Hjalti Páll Þórarinsson
Halldór Óli Kjartansson

Sími 462 3300
arnheidur@nordurland.is
hjalti@nordurland.is
halldor@nordurland.is
Nordurland.is
NorthIceland.is
#NorthIceland